

Maatregelenoverzicht 2010-2015

De volgende maatregelen zijn voorzien in het waterlichaam in de periode 2010-2015:

Omschrijving	Omvang	Eenheid	Initiatiefnemer
Natuurvriendelijk (ecologisch) onderhoud van waterlichamen	7	ha	Waterschap
Autonoom Baggeren	122163	m3	Waterschap
Uitvoeren/aanleg vispassages	0	stuks	Waterschap
Natuurvriendelijke oevers KRW in waterlichamen	8	km	Waterschap

Onderbouwing van fasering

Een deel van de doelen zal pas na 2015 worden gehaald omdat niet alle maatregelen voor 2015 worden uitgevoerd en het effect van de uitgevoerde maatregelen niet altijd al in 2015 wordt bereikt.

De volgende maatregelen zullen na 2015 worden uitgevoerd:

Omschrijving	Omvang	Eenheid	Initiatiefnemer
Natuurvriendelijke oevers KRW in waterlichamen	0	km	Waterschap
Natuurvriendelijk (ecologisch) onderhoud van waterlichamen	7	ha	Waterschap
Verdiepen	3902	m3	Waterschap
Uitvoeren/aanleg vispassages	0	stuks	Waterschap

De motiveringsgrond voor het gefaseerd uitvoeren van het maatregelenpakket en het pas later bereiken van de gestelde doelen is hieronder weergegeven:

- natuurlijke omstandigheden in verband met trage effecten maatregelen
- technisch onhaalbaar in verband met grondverwerving
- technisch onhaalbaar in verband met maatschappelijk draagvlak
- onevenredig kostbaar in verband met te hoge lasten

Voor een nadere motivering van de fasering wordt verwezen naar de toelichting op de factsheets. Daarbij zijn voor dit waterlichaam de volgende codes van toepassing: F2, F3, F4, F8.

Toelichting en literatuurverwijzing

Beleidsdoel 2015 (GEP M2) wordt in 2015 nog niet gehaald, omdat het overeengekomen maatregelenpakket niet in zijn volle omvang voor 2015 realiseerbaar is. Een deel van de maatregelen (m.n. aanleg van NVO, vispassages en verdiepen) wordt daarom pas na 2015 uitgevoerd.

Literatuur: KRW Rivierenlandplan, Waterschap Rivierenland, 10 december 2008

Chemische toestand en overige relevante stoffen

In onderstaande tabel wordt aangegeven welke stoffen bij het beoordelen van de huidige toestand momenteel de norm overschrijden. In het Besluit Kwaliteitseisen en Monitoring Water zijn de normen voor de betreffende stoffen vastgelegd. Stoffen die voldoen aan de norm of waarvoor geen oordeel gevormd kan worden zijn niet opgenomen in deze tabel.

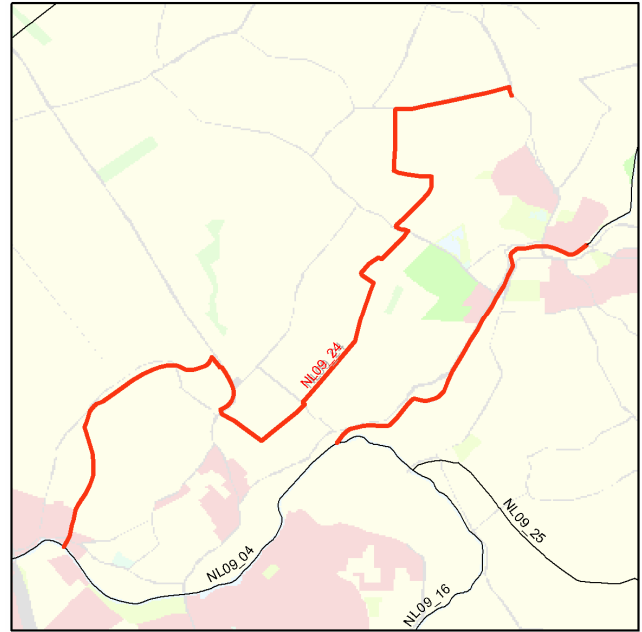
Stofgroep	Normoverschrijding in huidige situatie
Overige relevante verontreinigende stoffen	koper
Overige relevante verontreinigende stoffen	zink

Verwacht wordt dat stoffen die nu niet voldoen aan de norm, ook in 2015 de norm zullen overschrijden. Voor deze stoffen is sprake van fasering. In de inleiding op de factsheets wordt dit nader toegelicht.

Het waterschap stelt alleen de eigen maatregelen vast als onderdeel van dit plan. De overige onderdelen zijn ter informatie overgenomen uit andere plannen. Voor de status, ecologische doelen en fasering wordt verwezen naar het Provinciale plan; voor maatregelen door derden naar de plannen van deze partijen; voor de overige onderdelen naar het Stroomgebiedbeheerplan.

Basisgegevens

Naam	Sloten Lek & Linge
Code	NL09_24
Status	Kunstmatig
Type	M1a - Zoete sloten (gebufferd)
Stroomgebied	Rijn-West
Waterbeheergebied	Waterschap Rivierenland
Provincie	Gelderland
Gemeente	Buren, Geldermalsen

**Legenda**

Geselecteerd waterlichaam	Zwemwater
Geselecteerd waterlichaam	Provinciegrens
Overige waterlichamen	Natura2000 gebied
Overige waterlichamen	Grondwaterbeschermingsgebied

Karakterschets van het waterlichaam

Plantenrijke, relatief smalle sloten die voornamelijk een afvoerfunctie hebben en gevoed worden door inlaatwater uit de Linge, overtollig neerslagwater uit de polders en kwelwater. Er is door het jaar vrijwel altijd sprake van enige stroming, die in het algemeen van oost naar west gericht is.

Onderbouwing van de status "Kunstmatig"

Dit waterlichaam heeft de status kunstmatig omdat het door mensen gegraven is.

Biologische en algemeen fysisch chemische toestand

De maatlatten zijn gebaseerd op doeltype M1a (Zoete sloten (gebufferd))

Maatlat	Huidige situatie	Verwachting 2015	GEP	Toelichting	
Macrofauna (EKR)			0,6	G2	
Overige waterflora (EKR)			0,6	G2	
Vis (EKR)			0,6	G2	
Totaal fosfaat (zomergemiddelde) (mg P/l)			0,22	G2	
Totaal stikstof (zomergemiddelde) (mg N/l)			2,4	G2	
Chloride (zomergemiddelde) (mg Cl/l)			150	G2	
Temperatuur (maximum waarde) (°C)			25	G2	
Zuurgraad (zomergemiddelde) (-)			5,5-8,5	G2	
Zuurstofverzadiging (zomergemiddelde) (%)			35-120	G2	
Legenda:	slecht	ontoereikend	matig	goed	zeer goed

In de kolom toelichting zijn codes opgenomen voor de hanteerde methodiek. Voor de betekenis van deze codes wordt verwezen naar de toelichting op de factsheets.

Maatregelenoverzicht 2010-2015

De volgende maatregelen zijn voorzien in het waterlichaam in de periode 2010-2015:

Omschrijving	Omvang	Eenheid	Initiatiefnemer
Natuurvriendelijk (ecologisch) onderhoud van waterlichamen	2	ha	Waterschap
Autonoom Baggeren	6046	m3	Waterschap
Natuurvriendelijke oevers KRW in waterlichamen	2	km	Waterschap
Verdiepen / baggeren tbv waterkwaliteitsknelpunten	1539	m3	Waterschap
Uitvoeren/aanleg vispassages	0	stuks	Waterschap

Onderbouwing van fasering

Een deel van de doelen zal pas na 2015 worden gehaald omdat niet alle maatregelen voor 2015 worden uitgevoerd en het effect van de uitgevoerde maatregelen niet altijd al in 2015 wordt bereikt.

De volgende maatregelen zullen na 2015 worden uitgevoerd:

Omschrijving	Omvang	Eenheid	Initiatiefnemer
Autonoom Baggeren	20004	m3	Waterschap
Baggeren tbv waterkwaliteitsknelpunten	1750	m3	Waterschap
Natuurvriendelijk (ecologisch) onderhoud van waterlichamen	3	ha	Waterschap
Verdiepen	9598	m3	Waterschap
Natuurvriendelijke oevers KRW in waterlichamen	2	km	Waterschap
Uitvoeren/aanleg vispassages	0	stuks	Waterschap

De motiveringsgrond voor het gefaseerd uitvoeren van het maatregelenpakket en het pas later bereiken van de gestelde doelen is hieronder weergegeven:

- natuurlijke omstandigheden in verband met trage effecten maatregelen
- technisch onhaalbaar in verband met grondverwerving
- technisch onhaalbaar in verband met maatschappelijk draagvlak
- onevenredig kostbaar in verband met te hoge lasten

Voor een nadere motivering van de fasering wordt verwezen naar de toelichting op de factsheets. Daarbij zijn voor dit waterlichaam de volgende codes van toepassing: F2, F3, F4, F8.

Toelichting en literatuurverwijzing

Beleidsdoel 2015 (GEP M1a) wordt in 2015 nog niet gehaald, omdat het overeengekomen maatregelenpakket niet in zijn volle omvang voor 2015 realiseerbaar is. Een deel van de maatregelen (m.n. aanleg van NVO, vispassages en verdiepen) wordt daarom pas na 2015 uitgevoerd.

Literatuur: KRW Rivierenlandplan, Waterschap Rivierenland, 10 december 2008

Chemische toestand en overige relevante stoffen

In onderstaande tabel wordt aangegeven welke stoffen bij het beoordelen van de huidige toestand momenteel de norm overschrijden. In het Besluit Kwaliteitseisen en Monitoring Water zijn de normen voor de betreffende stoffen vastgelegd. Stoffen die voldoen aan de norm of waarvoor geen oordeel gevormd kan worden zijn niet opgenomen in deze tabel.

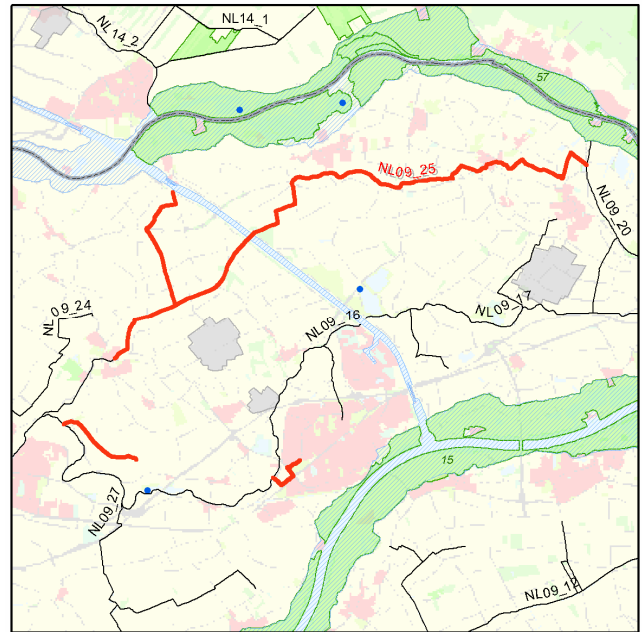
Stofgroep	Normoverschrijding in huidige situatie
Overige relevante verontreinigende stoffen	koper

Verwacht wordt dat stoffen die nu niet voldoen aan de norm, ook in 2015 de norm zullen overschrijden. Voor deze stoffen is sprake van fasering. In de inleiding op de factsheets wordt dit nader toegelicht.

Het waterschap stelt alleen de eigen maatregelen vast als onderdeel van dit plan. De overige onderdelen zijn ter informatie overgenomen uit andere plannen. Voor de status, ecologische doelen en fasering wordt verwezen naar het Provinciale plan; voor maatregelen door derden naar de plannen van deze partijen; voor de overige onderdelen naar het Stroomgebiedbeheerplan.

Basisgegevens

Naam	Sloten Nederbetuwe
Code	NL09_25
Status	Kunstmatig
Type	M1a - Zoete sloten (gebufferd)
Stroomgebied	Rijn-West
Waterbeheergebied	Waterschap Rivierenland
Provincie	Gelderland
Gemeente	Buren, Geldermalsen, Tiel

**Legenda**

Geselecteerd waterlichaam	Zwemwater
Geselecteerd waterlichaam	Provinciegrens
Overige waterlichamen	Natura2000 gebied
Overige waterlichamen	Grondwaterbeschermingsgebied

Karakterschets van het waterlichaam

Plantenrijke, relatief smalle sloten die een af- en aanvoerfunctie hebben en gevoed worden door inlaatwater uit de Oude Rijn en het Amsterdam-Rijnkanaal en overtollig neerslagwater uit de polders. Er is door het jaar vrijwel altijd sprake van enige stroming, die in het algemeen van oost naar west gericht is.

Onderbouwing van de status "Kunstmatig"

Dit waterlichaam heeft de status kunstmatig omdat het door mensen gegraven is.

Biologische en algemeen fysisch chemische toestand

De maatlatten zijn gebaseerd op doeltype M1a (Zoete sloten (gebufferd))

Maatlat	Huidige situatie	Verwachting 2015	GEP	Toelichting
Macrofauna (EKR)			0,6	G2
Overige waterflora (EKR)			0,6	G2
Vis (EKR)			0,6	G2
Totaal fosfaat (zomergemiddelde) (mg P/l)			0,22	G2
Totaal stikstof (zomergemiddelde) (mg N/l)			2,4	G2
Chloride (zomergemiddelde) (mg Cl/l)			150	G2
Temperatuur (maximum waarde) (°C)			25	G2
Zuurgraad (zomergemiddelde) (-)			5,5-8,5	G2
Zuurstofverzadiging (zomergemiddelde) (%)			35-120	G2

Legenda: slecht ontoereikend matig goed zeer goed

In de kolom toelichting zijn codes opgenomen voor de hanteerde methodiek. Voor de betekenis van deze codes wordt verwezen naar de toelichting op de factsheets.

Maatregelenoverzicht 2010-2015

De volgende maatregelen zijn voorzien in het waterlichaam in de periode 2010-2015:

Omschrijving	Omvang	Eenheid	Initiatiefnemer
Natuurvriendelijke oevers KRW in waterlichamen	7	km	Waterschap
Natuurvriendelijk (ecologisch) onderhoud van waterlichamen	7	ha	Waterschap
Autonoom Baggeren	31649	m3	Waterschap
uitvoeren/aanleg vispassages	1	stuks	Waterschap

Onderbouwing van fasering

Een deel van de doelen zal pas na 2015 worden gehaald omdat niet alle maatregelen voor 2015 worden uitgevoerd en het effect van de uitgevoerde maatregelen niet altijd al in 2015 wordt bereikt.

De volgende maatregelen zullen na 2015 worden uitgevoerd:

Omschrijving	Omvang	Eenheid	Initiatiefnemer
Autonoom Baggeren	16781	m3	Waterschap
Natuurvriendelijk (ecologisch) onderhoud van waterlichamen	7	ha	Waterschap
Natuurvriendelijke oevers KRW in waterlichamen	0	km	Waterschap
Verdiepen	5203	m3	Waterschap

De motiveringsgrond voor het gefaseerd uitvoeren van het maatregelenpakket en het pas later bereiken van de gestelde doelen is hieronder weergegeven:

- natuurlijke omstandigheden in verband met trage effecten maatregelen
- technisch onhaalbaar in verband met grondverwerving
- technisch onhaalbaar in verband met maatschappelijk draagvlak
- onevenredig kostbaar in verband met te hoge lasten

Voor een nadere motivering van de fasering wordt verwezen naar de toelichting op de factsheets. Daarbij zijn voor dit waterlichaam de volgende codes van toepassing: F2, F3, F4, F8.

Toelichting en literatuurverwijzing

Beleidsdoel 2015 (GEP M1 a) wordt in 2015 nog niet gehaald, omdat het overeengekomen maatregelenpakket niet in zijn volle omvang voor 2015 realiseerbaar is. Een deel van de maatregelen (m.n. aanleg van NVO, vispassages en verdiepen) wordt daarom pas na 2015 uitgevoerd.

Literatuur: KRW Rivierenlandplan, Waterschap Rivierenland, 10 december 2008

Chemische toestand en overige relevante stoffen

In onderstaande tabel wordt aangegeven welke stoffen bij het beoordelen van de huidige toestand momenteel de norm overschrijden. In het Besluit Kwaliteitseisen en Monitoring Water zijn de normen voor de betreffende stoffen vastgelegd. Stoffen die voldoen aan de norm of waarvoor geen oordeel gevormd kan worden zijn niet opgenomen in deze tabel.

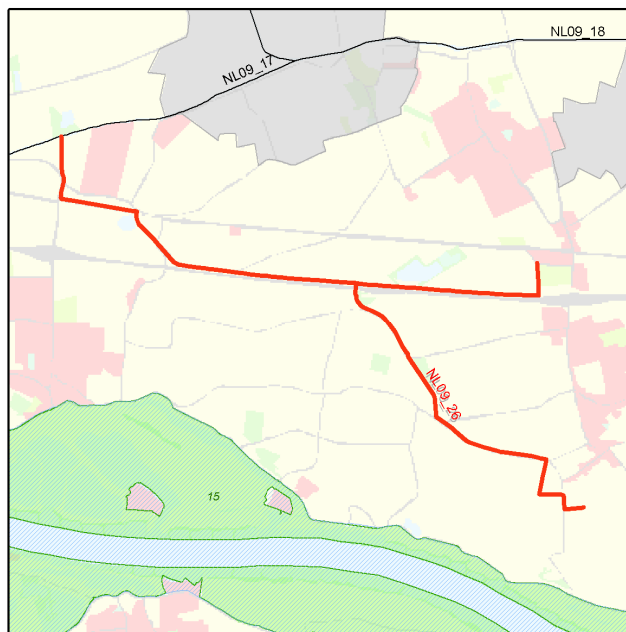
Stofgroep	Normoverschrijding in huidige situatie
Overige relevante verontreinigende stoffen	koper

Verwacht wordt dat stoffen die nu niet voldoen aan de norm, ook in 2015 de norm zullen overschrijden. Voor deze stoffen is sprake van fasering. In de inleiding op de factsheets wordt dit nader toegelicht.

Het waterschap stelt alleen de eigen maatregelen vast als onderdeel van dit plan. De overige onderdelen zijn ter informatie overgenomen uit andere plannen. Voor de status, ecologische doelen en fasering wordt verwezen naar het Provinciale plan; voor maatregelen door derden naar de plannen van deze partijen; voor de overige onderdelen naar het Stroomgebiedbeheerplan.

Basisgegevens

Naam	Sloten Overbetuwe
Code	NL09_26
Status	Kunstmatig
Type	M1a - Zoete sloten (gebufferd)
Stroomgebied	Rijn-West
Waterbeheergebied	Waterschap Rivierenland
Provincie	Gelderland
Gemeente	Neder-Betuwe, Overbetuwe

**Legenda**

Geselecteerd waterlichaam	Zwemwater
Geselecteerd waterlichaam	Provinciegrens
Overige waterlichamen	Natura2000 gebied
Overige waterlichamen	Grondwaterbeschermingsgebied

Karakterschets van het waterlichaam

Plantenrijke, sloten die voornamelijk een afvoerfunctie hebben en goved worden door inlaatwater uit de Linge, overtollig neerslagwater uit de polders en kwel.

Er is door het jaar vrijwel altijd sprake van enige stroming, die in het algemeen van oost naar west gericht is.

Onderbouwing van de status "Kunstmatig"

Dit waterlichaam heeft de status kunstmatig omdat het door mensen gegraven is.

Biologische en algemeen fysisch chemische toestand

De maatlatten zijn gebaseerd op doeltype M1a (Zoete sloten (gebufferd))

Maatlat	Huidige situatie	Verwachting 2015	GEP	Toelichting
Macrofauna (EKR)	matig	matig	0,6	G2
Overige waterflora (EKR)	matig	matig	0,6	G2
Vis (EKR)	matig	matig	0,6	G2
Totaal fosfaat (zomergemiddelde) (mg P/l)	goed	goed	0,22	G2
Totaal stikstof (zomergemiddelde) (mg N/l)	goed	goed	2,4	G2
Chloride (zomergemiddelde) (mg Cl/l)	goed	goed	150	G2
Temperatuur (maximum waarde) (°C)	goed	goed	25	G2
Zuurgraad (zomergemiddelde) (-)	goed	goed	5,5-8,5	G2
Zuurstofverzadiging (zomergemiddelde) (%)	goed	goed	35-120	G2

Legenda: slecht ontoereikend matig goed zeer goed

In de kolom toelichting zijn codes opgenomen voor de hanteerde methodiek. Voor de betekenis van deze codes wordt verwezen naar de toelichting op de factsheets.

Maatregelenoverzicht 2010-2015

De volgende maatregelen zijn voorzien in het waterlichaam in de periode 2010-2015:

Omschrijving	Omvang	Eenheid	Initiatiefnemer
Natuurvriendelijke oevers KRW in waterlichamen	0	km	Waterschap
Natuurvriendelijk (ecologisch) onderhoud van waterlichamen	0	ha	Waterschap

Onderbouwing van fasering

Een deel van de doelen zal pas na 2015 worden gehaald omdat niet alle maatregelen voor 2015 worden uitgevoerd en het effect van de uitgevoerde maatregelen niet altijd al in 2015 wordt bereikt.

De volgende maatregelen zullen na 2015 worden uitgevoerd:

Omschrijving	Omvang	Eenheid	Initiatiefnemer
Natuurvriendelijke oevers KRW in waterlichamen	4	km	Waterschap
Natuurvriendelijk (ecologisch) onderhoud van waterlichamen	3	ha	Waterschap
Verdiepen	5203	m3	Waterschap

De motiveringsgrond voor het gefaseerd uitvoeren van het maatregelenpakket en het pas later bereiken van de gestelde doelen is hieronder weergegeven:

- natuurlijke omstandigheden in verband met nalevering / historische belasting
- natuurlijke omstandigheden in verband met trage effecten maatregelen
- technisch onhaalbaar in verband met grondverwerving
- technisch onhaalbaar in verband met maatschappelijk draagvlak
- onevenredig kostbaar in verband met te hoge lasten

Voor een nadere motivering van de fasering wordt verwezen naar de toelichting op de factsheets. Daarbij zijn voor dit waterlichaam de volgende codes van toepassing: F1, F2, F3, F4, F8.

Toelichting en literatuurverwijzing

Beleidsdoel 2015 (GEP M1a) wordt in 2015 nog niet gehaald, omdat het overeengekomen maatregelenpakket niet in zijn volle omvang voor 2015 realiseerbaar is. Een deel van de maatregelen (m.n. aanleg van NVO, vispassages en verdiepen) wordt daarom pas na 2015 uitgevoerd.

Literatuur: KRW Rivierenlandplan, Waterschap Rivierenland, 10 december 2008

Chemische toestand en overige relevante stoffen

In onderstaande tabel wordt aangegeven welke stoffen bij het beoordelen van de huidige toestand momenteel de norm overschrijden. In het Besluit Kwaliteitseisen en Monitoring Water zijn de normen voor de betreffende stoffen vastgelegd. Stoffen die voldoen aan de norm of waarvoor geen oordeel gevormd kan worden zijn niet opgenomen in deze tabel.

Stofgroep	Normoverschrijding in huidige situatie
Overige relevante verontreinigende stoffen	koper

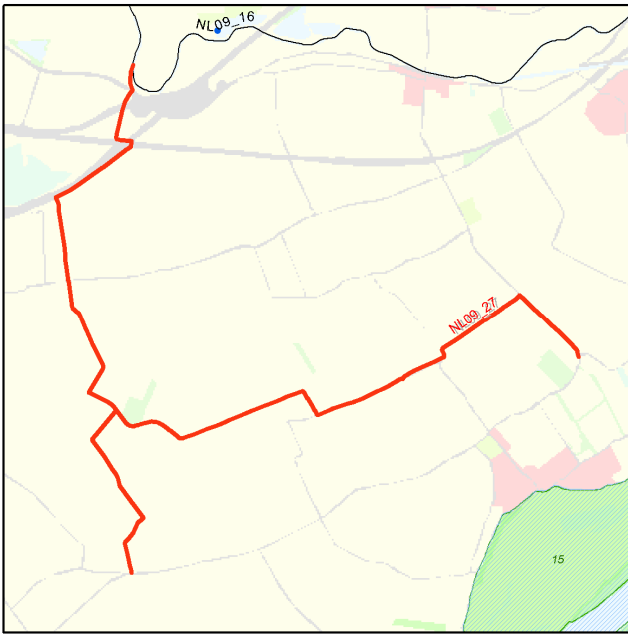
Verwacht wordt dat stoffen die nu niet voldoen aan de norm, ook in 2015 de norm zullen overschrijden. Voor deze stoffen is sprake van fasering. In de inleiding op de factsheets wordt dit nader toegelicht.

Het waterschap stelt alleen de eigen maatregelen vast als onderdeel van dit plan. De overige onderdelen zijn ter informatie overgenomen uit andere plannen. Voor de status, ecologische doelen en fasering wordt verwezen naar het Provinciale plan; voor maatregelen door derden naar de plannen van deze partijen; voor de overige onderdelen naar het Stroomgebiedbeheerplan.

Basisgegevens	
Naam	Sloten Tielerwaarden
Code	NL09_27
Status	Kunstmatig
Type	M1a - Zoete sloten (gebufferd)
Stroomgebied	Rijn-West
Waterbeheergebied	Waterschap Rivierenland
Provincie	Gelderland
Gemeente	Geldermalsen, Neerijnen, Tiel

Legenda

- Geselecteerd waterlichaam
- Geselecteerd waterlichaam
- Overige waterlichamen
- Overige waterlichamen
- Zwemwater
- Provinciegrens
- Natura2000 gebied
- Grondwaterbeschermingsgebied



Karakterschets van het waterlichaam

Plantenrijke, relatief smalle sloten die voornamelijk een afvoerfunctie hebben en gevoed worden door inlaatwater uit de Linge en overtollig neerslgwater uit de polders. Er is door het jaar vrijwel altijd sprake van enige stroming.

Onderbouwing van de status "Kunstmatig"

Dit waterlichaam heeft de status kunstmatig omdat het door mensen gegraven is.

Biologische en algemeen fysisch chemische toestand

De maatlatten zijn gebaseerd op doeltype M1a (Zoete sloten (gebufferd))

Maatlat	Huidige situatie	Verwachting 2015	GEP	Toelichting
Macrofauna (EKR)	matig	matig	0,6	G2
Overige waterflora (EKR)	matig	matig	0,6	G2
Vis (EKR)	goed	goed	0,6	G2
Totaal fosfaat (zomergemiddelde) (mg P/l)	goed	goed	0,22	G2
Totaal stikstof (zomergemiddelde) (mg N/l)	goed	goed	2,4	G2
Chloride (zomergemiddelde) (mg Cl/l)	goed	goed	150	G2
Temperatuur (maximum waarde) (°C)	goed	goed	25	G2
Zuurgraad (zomergemiddelde) (-)	goed	goed	5,5-8,5	G2
Zuurstofverzadiging (zomergemiddelde) (%)	goed	goed	35-120	G2

Legenda: ■ slecht ■ ontoereikend ■ matig ■ goed ■ zeer goed

In de kolom toelichting zijn codes opgenomen voor de hanteerde methodiek. Voor de betekenis van deze codes wordt verwezen naar de toelichting op de factsheets.

Maatregelenoverzicht 2010-2015

De volgende maatregelen zijn voorzien in het waterlichaam in de periode 2010-2015:

Omschrijving	Omvang	Eenheid	Initiatiefnemer
Natuurvriendelijke oevers KRW in waterlichamen	3	km	Waterschap
Autonoom Baggeren	13131	m3	Waterschap
Natuurvriendelijk (ecologisch) onderhoud van waterlichamen	2	ha	Waterschap
Verdiepen / baggeren tbv waterkwaliteitsknelpunten	1539	m3	Waterschap

Onderbouwing van fasering

Een deel van de doelen zal pas na 2015 worden gehaald omdat niet alle maatregelen voor 2015 worden uitgevoerd en het effect van de uitgevoerde maatregelen niet altijd al in 2015 wordt bereikt.

De volgende maatregelen zullen na 2015 worden uitgevoerd:

Omschrijving	Omvang	Eenheid	Initiatiefnemer
Verdiepen	9598	m3	Waterschap
Natuurvriendelijke oevers KRW in waterlichamen	0	km	Waterschap
Baggeren tbv waterkwaliteitsknelpunten	2250	m3	Waterschap
Natuurvriendelijk (ecologisch) onderhoud van waterlichamen	3	ha	Waterschap
Autonoom Baggeren	25509	m3	Waterschap

De motiveringsgrond voor het gefaseerd uitvoeren van het maatregelenpakket en het pas later bereiken van de gestelde doelen is hieronder weergegeven:

- natuurlijke omstandigheden in verband met trage effecten maatregelen
- technisch onhaalbaar in verband met grondverwerving
- technisch onhaalbaar in verband met maatschappelijk draagvlak
- onevenredig kostbaar in verband met te hoge lasten

Voor een nadere motivering van de fasering wordt verwezen naar de toelichting op de factsheets. Daarbij zijn voor dit waterlichaam de volgende codes van toepassing: F2, F3, F4, F8.

Toelichting en literatuurverwijzing

Beleidsdoel 2015 (GEP M1a) wordt in 2015 nog niet gehaald, omdat het overeengekomen maatregelenpakket niet in zijn volle omvang voor 2015 realiseerbaar is. Een deel van de maatregelen (m.n. aanleg van NVO, vispassages en verdiepen) wordt daarom pas na 2015 uitgevoerd.

Literatuur: KRW Rivierenlandplan, Waterschap Rivierenland, 10 december 2008

Chemische toestand en overige relevante stoffen

In onderstaande tabel wordt aangegeven welke stoffen bij het beoordelen van de huidige toestand momenteel de norm overschrijden. In het Besluit Kwaliteitseisen en Monitoring Water zijn de normen voor de betreffende stoffen vastgelegd. Stoffen die voldoen aan de norm of waarvoor geen oordeel gevormd kan worden zijn niet opgenomen in deze tabel.

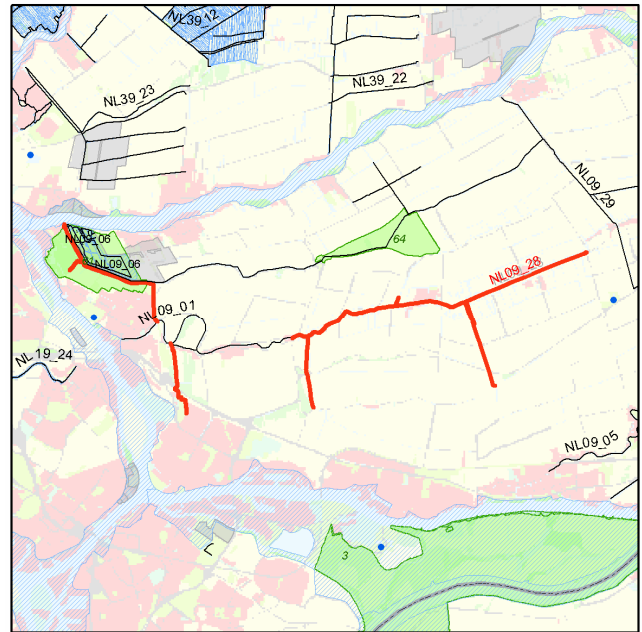
Stofgroep	Normoverschrijding in huidige situatie
Overige relevante verontreinigende stoffen	koper

Verwacht wordt dat stoffen die nu niet voldoen aan de norm, ook in 2015 de norm zullen overschrijden. Voor deze stoffen is sprake van fasering. In de inleiding op de factsheets wordt dit nader toegelicht.

Het waterschap stelt alleen de eigen maatregelen vast als onderdeel van dit plan. De overige onderdelen zijn ter informatie overgenomen uit andere plannen. Voor de status, ecologische doelen en fasering wordt verwezen naar het Provinciale plan; voor maatregelen door derden naar de plannen van deze partijen; voor de overige onderdelen naar het Stroomgebiedbeheerplan.

Basisgegevens

Naam	Veenvaarten Nederwaard
Code	NL09_28
Status	Kunstmatig
Type	M10 - Laagveen vaarten en kanalen
Stroomgebied	Rijn-West
Waterbeheergebied	Waterschap Rivierenland
Provincie	Zuid-Holland
Gemeente	Alblasserdam, Graafstroom, Hardinxveld-Giessendam, Nieuw-Lekkerland, Papendrecht

**Legenda**

Geselecteerd waterlichaam	Zwemwater
Geselecteerd waterlichaam	Provinciegrens
Overige waterlichamen	Natura2000 gebied
Overige waterlichamen	Grondwaterbeschermingsgebied

Karakterschets van het waterlichaam

Langzaamstromende vaart die gevoed wordt door overtollig neerslagwater uit de polders, inlaatwater uit de Lek en kwel. De stromingsrichting van het water kan wisselen, afhankelijk van aan- of afvoer van water. Als gevolg van bodemgesteldheid (Veenweidegebied) hebben we hier te maken met een relatief kleine drooglegging, een strak peilbeheer en slappe oevers. Ook is vaak een aanzienlijke sliblaag op de waterbodem aanwezig.

Onderbouwing van de status "Kunstmatig"

Dit waterlichaam heeft de status kunstmatig omdat het door mensen gegraven is.

Biologische en algemeen fysisch chemische toestand

De maatlaten zijn gebaseerd op doeltypen M10 (Laagveen vaarten en kanalen)

Maatlat	Huidige situatie	Verwachting 2015	GEP	Toelichting
Macrofauna (EKR)			0,6	G2
Overige waterflora (EKR)			0,6	G2
Fytoplankton (EKR)			0,6	G2
Vis (EKR)			0,6	G2
Totaal fosfaat (zomergemiddelde) (mg P/l)			0,20	G3
Totaal stikstof (zomergemiddelde) (mg N/l)			2,8	G2
Chloride (zomergemiddelde) (mg Cl/l)			300	G2
Temperatuur (maximum waarde) (°C)			25	G2
Doorzicht (zomergemiddelde) (Meter)			0,65	G2
Zuurgraad (zomergemiddelde) (-)			5,5-8,0	G2
Zuurstofverzadiging (zomergemiddelde) (%)			40-120	G2

Legenda: slecht ontoereikend matig goed zeer goed

In de kolom toelichting zijn codes opgenomen voor de hanteerde methodiek. Voor de betekenis van deze codes wordt verwezen naar de toelichting op de factsheets.

Maatregelenoverzicht 2010-2015

De volgende maatregelen zijn voorzien in het waterlichaam in de periode 2010-2015:

Omschrijving	Omvang	Eenheid	Initiatiefnemer
Natuurvriendelijke oevers KRW in waterlichamen	4	km	Waterschap
Natuurvriendelijk (ecologisch) onderhoud van waterlichamen	4	ha	Waterschap
Uitvoeren/aanleg vispassages	2	stuks	Waterschap
Verdiepen / baggeren tbv waterkwaliteitsknelpunten	1539	m3	Waterschap
Autonoom Baggeren	219266	m3	Waterschap

Onderbouwing van fasering

Een deel van de doelen zal pas na 2015 worden gehaald omdat niet alle maatregelen voor 2015 worden uitgevoerd en het effect van de uitgevoerde maatregelen niet altijd al in 2015 wordt bereikt.

De volgende maatregelen zullen na 2015 worden uitgevoerd:

Omschrijving	Omvang	Eenheid	Initiatiefnemer
Baggeren tbv waterkwaliteitsknelpunten	12820	m3	Waterschap
Uitvoeren/aanleg vispassages	1	stuks	Waterschap
Natuurvriendelijk (ecologisch) onderhoud van waterlichamen	5	ha	Waterschap
Natuurvriendelijke oevers KRW in waterlichamen	6	km	Waterschap

De motiveringsgrond voor het gefaseerd uitvoeren van het maatregelenpakket en het pas later bereiken van de gestelde doelen is hieronder weergegeven:

- natuurlijke omstandigheden in verband met nalevering / historische belasting
- natuurlijke omstandigheden in verband met trage effecten maatregelen
- technisch onhaalbaar in verband met grondverwerving
- technisch onhaalbaar in verband met maatschappelijk draagvlak
- onevenredig kostbaar in verband met te hoge lasten

Voor een nadere motivering van de fasering wordt verwezen naar de toelichting op de factsheets. Daarbij zijn voor dit waterlichaam de volgende codes van toepassing: F1, F2, F3, F4, F8.

Toelichting en literatuurverwijzing

Beleidsdoel 2015 (GEP M10) wordt in 2015 nog niet gehaald, omdat het overeengekomen maatregelenpakket niet in zijn volle omvang voor 2015 realiseerbaar is. Een deel van de maatregelen (m.n. aanleg van NVO, vispassages en verdiepen) wordt daarom pas na 2015 uitgevoerd.

Literatuur: KRW Rivierenlandplan, Waterschap Rivierenland, 10 december 2008

Chemische toestand en overige relevante stoffen

In onderstaande tabel wordt aangegeven welke stoffen bij het beoordelen van de huidige toestand momenteel de norm overschrijden. In het Besluit Kwaliteitseisen en Monitoring Water zijn de normen voor de betreffende stoffen vastgelegd. Stoffen die voldoen aan de norm of waarvoor geen oordeel gevormd kan worden zijn niet opgenomen in deze tabel.

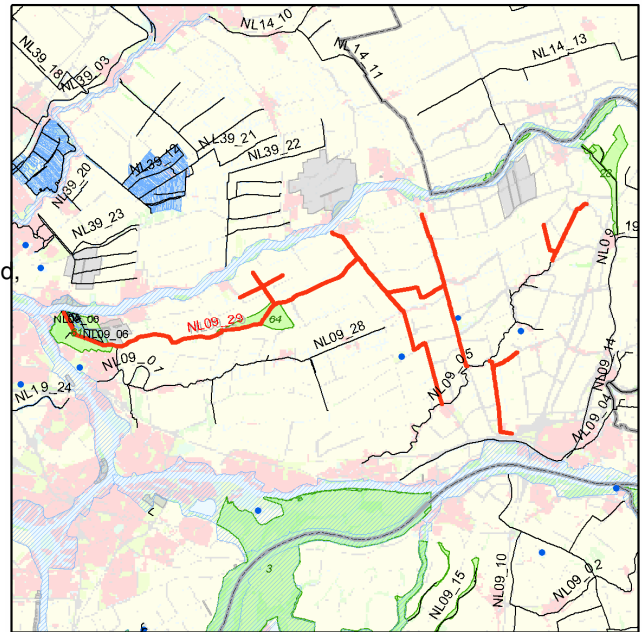
Stofgroep	Normoverschrijding in huidige situatie
Overige relevante verontreinigende stoffen	koper

Verwacht wordt dat stoffen die nu niet voldoen aan de norm, ook in 2015 de norm zullen overschrijden. Voor deze stoffen is sprake van fasering. In de inleiding op de factsheets wordt dit nader toegelicht.

Het waterschap stelt alleen de eigen maatregelen vast als onderdeel van dit plan. De overige onderdelen zijn ter informatie overgenomen uit andere plannen. Voor de status, ecologische doelen en fasering wordt verwezen naar het Provinciale plan; voor maatregelen door derden naar de plannen van deze partijen; voor de overige onderdelen naar het Stroomgebiedbeheerplan.

Basisgegevens

Naam	Veenvaarten Overwaard
Code	NL09_29
Status	Kunstmatig
Type	M10 - Laagveen vaarten en kanalen
Stroomgebied	Rijn-West
Waterbeheergebied	Waterschap Rivierenland
Provincie	Zuid-Holland
Gemeente	Alblasserdam, Giessenlanden, Graafstroom, Liesveld, Nieuw-Lekkerland, Zederik

**Legenda**

Geselecteerd waterlichaam	Zwemwater
Geselecteerd waterlichaam	Provinciegrens
Overige waterlichamen	Natura2000 gebied
Overige waterlichamen	Grondwaterbeschermingsgebied

Karakterschets van het waterlichaam

Langzaamstromende vaart die gevoed wordt door overtollig neerslagwater uit de polders, inlaatwater uit de Lek en kwel. De stromingsrichting van het water kan wisselen, afhankelijk van aan- of afvoer van water. Als gevolg van bodemgesteldheid (Veenweidegebied) hebben we hier te maken met een relatief kleine drooglegging, een strak peilbeheer en slappe oevers. Ook is vaak een aanzienlijke sliblaag op de waterbodem aanwezig.

Onderbouwing van de status "Kunstmatig"

Dit waterlichaam heeft de status kunstmatig omdat het door mensen gegraven is.

Biologische en algemeen fysisch chemische toestand

De maatlaten zijn gebaseerd op doeltipe M10 (Laagveen vaarten en kanalen)

Maatlat	Huidige situatie	Verwachting 2015	GEP	Toelichting
Macrofauna (EKR)			0,6	G2
Overige waterflora (EKR)			0,6	G2
Fytoplankton (EKR)			0,6	G2
Vis (EKR)			0,6	G2
Totaal fosfaat (zomergemiddelde) (mg P/l)			0,2	G3
Totaal stikstof (zomergemiddelde) (mg N/l)			2,8	G2
Chloride (zomergemiddelde) (mg Cl/l)			300	G2
Temperatuur (maximum waarde) (°C)			25	G2
Doorzicht (zomergemiddelde) (Meter)			0,65	G2
Zuurgraad (zomergemiddelde) (-)			5,5-8,0	G2
Zuurstofverzadiging (zomergemiddelde) (%)			40-120	G2

Legenda: slecht ontoereikend matig goed zeer goed

In de kolom toelichting zijn codes opgenomen voor de hanteerde methodiek. Voor de betekenis van deze codes wordt verwezen naar de toelichting op de factsheets.

Maatregelenoverzicht 2010-2015

De volgende maatregelen zijn voorzien in het waterlichaam in de periode 2010-2015:

Omschrijving	Omvang	Eenheid	Initiatiefnemer
Uitvoeren/aanleg vispassages	1	stuks	Waterschap
Autonoom Baggeren	233180	m3	Waterschap
Natuurvriendelijk (ecologisch) onderhoud van waterlichamen	4	ha	Waterschap
Natuurvriendelijke oevers KRW in waterlichamen	4	km	Waterschap
Verdiepen / baggeren tbv waterkwaliteitsknelpunten	1539	m3	Waterschap

Onderbouwing van fasering

Een deel van de doelen zal pas na 2015 worden gehaald omdat niet alle maatregelen voor 2015 worden uitgevoerd en het effect van de uitgevoerde maatregelen niet altijd al in 2015 wordt bereikt.

De volgende maatregelen zullen na 2015 worden uitgevoerd:

Omschrijving	Omvang	Eenheid	Initiatiefnemer
Natuurvriendelijke oevers KRW in waterlichamen	16	km	Waterschap
Autonoom Baggeren	71223	m3	Waterschap
Baggeren tbv waterkwaliteitsknelpunten	29780	m3	Waterschap
Uitvoeren/aanleg vispassages	2	stuks	Waterschap
Natuurvriendelijk (ecologisch) onderhoud van waterlichamen	16	ha	Waterschap

De motiveringsgrond voor het gefaseerd uitvoeren van het maatregelenpakket en het pas later bereiken van de gestelde doelen is hieronder weergegeven:

- natuurlijke omstandigheden in verband met nalevering / historische belasting
- natuurlijke omstandigheden in verband met trage effecten maatregelen
- technisch onhaalbaar in verband met grondverwerving
- technisch onhaalbaar in verband met maatschappelijk draagvlak
- onevenredig kostbaar in verband met te hoge lasten

Voor een nadere motivering van de fasering wordt verwezen naar de toelichting op de factsheets. Daarbij zijn voor dit waterlichaam de volgende codes van toepassing: F1, F2, F3, F4, F8.

Toelichting en literatuurverwijzing

Beleidsdoel 2015 (GEP M10) wordt in 2015 nog niet gehaald, omdat het overeengekomen maatregelenpakket niet in zijn volle omvang voor 2015 realiseerbaar is. Een deel van de maatregelen (m.n. aanleg van NVO, vispassages en verdiepen) wordt daarom pas na 2015 uitgevoerd.

Literatuur: KRW Rivierenlandplan, Waterschap Rivierenland, 10 december 2008

Chemische toestand en overige relevante stoffen

In onderstaande tabel wordt aangegeven welke stoffen bij het beoordelen van de huidige toestand momenteel de norm overschrijden. In het Besluit Kwaliteitseisen en Monitoring Water zijn de normen voor de betreffende stoffen vastgelegd. Stoffen die voldoen aan de norm of waarvoor geen oordeel gevormd kan worden zijn niet opgenomen in deze tabel.

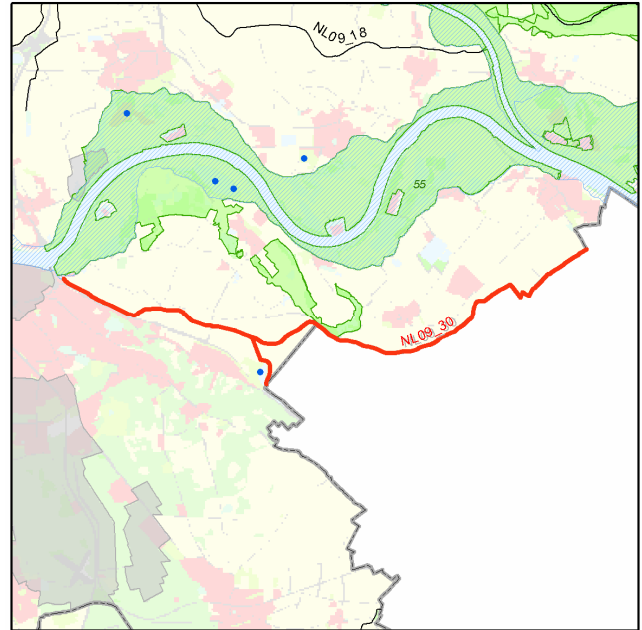
Stofgroep	Normoverschrijding in huidige situatie
Overige relevante verontreinigende stoffen	koper

Verwacht wordt dat stoffen die nu niet voldoen aan de norm, ook in 2015 de norm zullen overschrijden. Voor deze stoffen is sprake van fasering. In de inleiding op de factsheets wordt dit nader toegelicht.

Het waterschap stelt alleen de eigen maatregelen vast als onderdeel van dit plan. De overige onderdelen zijn ter informatie overgenomen uit andere plannen. Voor de status, ecologische doelen en fasering wordt verwezen naar het Provinciale plan; voor maatregelen door derden naar de plannen van deze partijen; voor de overige onderdelen naar het Stroomgebiedbeheerplan.

Basisgegevens

Naam Weteringen Ooijpolder
Code NL09_30
Status Sterk veranderd
Type R5 - Langzaam stromende middenloop/benedenloop op zand
Stroomgebied Rijn-West
Waterbeheergebied Waterschap Rivierenland
Provincie Gelderland
Gemeente Millingen aan de Rijn, Nijmegen, Ubbergen

**Legenda**

	Geselecteerd waterlichaam		Zwemwater
	Geselecteerd waterlichaam		Provinciegrens
	Overige waterlichamen		Natura2000 gebied
	Overige waterlichamen		Grondwaterbeschermingsgebied

Karakterschets van het waterlichaam

Een langzaamstromende, licht meanderende 'beek' die wordt gevoed door kwel- en neerslagwater uit de polders, en de bekensystemen van Beek-Ubbergen en Groesbeek (dat via Duitsland hierop afwatert). Er is geen inlaat van water mogelijk, waardoor waterpeilen in droge periodes (en bij lage rivierstanden) tot onder streefpeil kunnen uitzakken.

Onderbouwing van de status "Sterk Veranderd"**KRW Art. 4.3a**

De volgende hydromorfologische herstelmaatregelen zijn voor dit waterlichaam overwogen, maar afgefallen vanwege significante negatieve effecten aan gebruiksfuncties en/of milieu in bredere zin:

Afgefallen maatregelen	Gebruiksfunctie									Milieukwaliteit				
	drinkwater	energievoorziening	industrie	infrastructuur	landbouw	natuur	recreatie	scheepvaart	stedelijk gebied	waterhuishouding	archeologie	erfgoed	geomorfologie	landschap
Hanteren natuurlijk waterpeil in agrarisch gebied					x									
Hermeandering beken in intensief agrarisch gebied					x									
Verwijderen sluizen					x									
Verwijderen stuwen in intensief agrarisch gebied					x									

KRW Art. 4.3b

Om de volgende redenen is het niet mogelijk om de functie, waarvoor in het verleden ingrepen in het waterlichaam zijn uitgevoerd, op een andere wijze te bedienen met aanzienlijk minder schade voor het milieu:
 - onevenredig hoge kosten

Voor een nadere motivering van de status 'sterk veranderd' wordt verwezen naar de toelichting op de factsheets. Daarbij zijn voor dit waterlichaam de volgende codes van toepassing: S13, S6, S7, S9.

Toelichting

Hermeandering is niet voorzien omdat dit leidt tot significante schade aan agrarische functie. Het weghalen van stuwen en gemaal voor een natuurlijke afvoerdynamiek leidt tot veiligheidsrisico's en significante schade aan de landbouw. Voor deze knelpunten zijn geen alternatieven voorhanden.

Literatuur

KRW Rivierenlandplan, Waterschap Rivierenland, 10 december 2008

Biologische en algemeen fysisch chemische toestand

De maatlaten zijn gebaseerd op doeltypen R5 (Langzaam stromende middenloop/benedenloop op zand)

Maatlat	Huidige situatie	Verwachting 2015	GEP	Toelichting
Macrofauna (EKR)			0,4	G3
Overige waterflora (EKR)			0,45	G3
Vis (EKR)			0,5	G3
Totaal fosfaat (zomergemiddelde) (mg P/l)			0,14	G1
Totaal stikstof (zomergemiddelde) (mg N/l)			4	G1
Chloride (zomergemiddelde) (mg Cl/l)			150	G1
Temperatuur (maximum waarde) (°C)			25	G1
Zuurgraad (zomergemiddelde) (-)			5,5-8,5	G1
Zuurstofverzadiging (zomergemiddelde) (%)			70-120	G1

Legenda: ■ slecht ■ ontoereikend ■ matig ■ goed ■ zeer goed

In de kolom toelichting zijn codes opgenomen voor de hanteerde methodiek. Voor de betekenis van deze codes wordt verwezen naar de toelichting op de factsheets.

Maatregelenoverzicht 2010-2015

De volgende maatregelen zijn voorzien in het waterlichaam in de periode 2010-2015:

Omschrijving	Omvang	Eenheid	Initiatiefnemer
Natuurvriendelijk (ecologisch) onderhoud van waterlichamen	0	ha	Waterschap
Autonoom Baggeren	25732	m3	Waterschap
Aanleg groene bergingen	2	stuks	Gemeente

Onderbouwing van fasering

Een deel van de doelen zal pas na 2015 worden gehaald omdat niet alle maatregelen voor 2015 worden uitgevoerd en het effect van de uitgevoerde maatregelen niet altijd al in 2015 wordt bereikt.

De volgende maatregelen zullen na 2015 worden uitgevoerd:

Omschrijving	Omvang	Eenheid	Initiatiefnemer
Autonoom Baggeren	90343	m3	Waterschap
Verdiepen	2539	m3	Waterschap
Natuurvriendelijk (ecologisch) onderhoud van waterlichamen	0	ha	Waterschap
Uitvoeren/aanleg vispassages	1	stuks	Waterschap

De motiveringsgrond voor het gefaseerd uitvoeren van het maatregelenpakket en het pas later bereiken van de gestelde doelen is hieronder weergegeven:

- natuurlijke omstandigheden in verband met trage effecten maatregelen
- technisch onhaalbaar in verband met grondverwerving
- technisch onhaalbaar in verband met maatschappelijk draagvlak
- onevenredig kostbaar in verband met te hoge lasten

Voor een nadere motivering van de fasering wordt verwezen naar de toelichting op de factsheets. Daarbij zijn voor dit waterlichaam de volgende codes van toepassing: F2, F3, F4, F8.

Toelichting en literatuurverwijzing

KRW Rivierenlandplan, Waterschap Rivierenland, 10 december 2008

Chemische toestand en overige relevante stoffen

In onderstaande tabel wordt aangegeven welke stoffen bij het beoordelen van de huidige toestand momenteel de norm overschrijden. In het Besluit Kwaliteitseisen en Monitoring Water zijn de normen voor de betreffende stoffen vastgelegd. Stoffen die voldoen aan de norm of waarvoor geen oordeel gevormd kan worden zijn niet opgenomen in deze tabel.

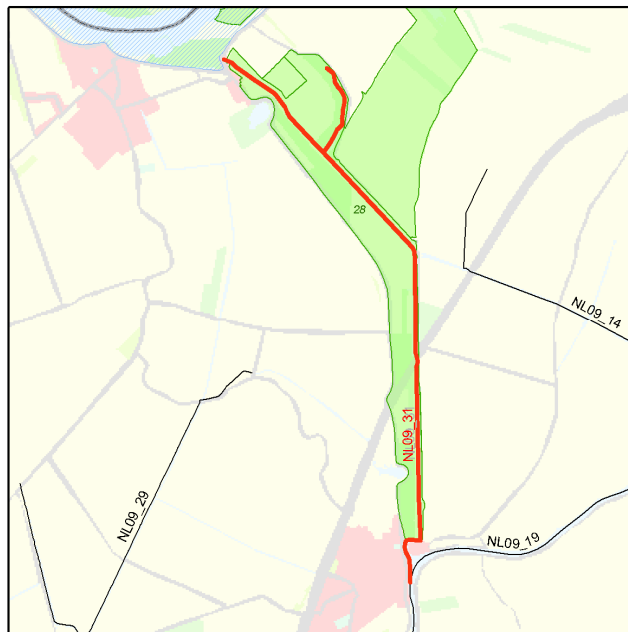
Stofgroep	Normoverschrijding in huidige situatie
Overige relevante verontreinigende stoffen	koper

Verwacht wordt dat stoffen die nu niet voldoen aan de norm, ook in 2015 de norm zullen overschrijden. Voor deze stoffen is sprake van fasering. In de inleiding op de factsheets wordt dit nader toegelicht.

Het waterschap stelt alleen de eigen maatregelen vast als onderdeel van dit plan. De overige onderdelen zijn ter informatie overgenomen uit andere plannen. Voor de status, ecologische doelen en fasering wordt verwezen naar het Provinciale plan; voor maatregelen door derden naar de plannen van deze partijen; voor de overige onderdelen naar het Stroomgebiedbeheerplan.

Basisgegevens

Naam	Zouweboezem
Code	NL09_31
Status	Kunstmatig
Type	M10 - Laagveen vaarten en kanalen
Stroomgebied	Rijn-West
Waterbeheergebied	Waterschap Rivierenland
Provincie	Zuid-Holland
Gemeente	Zederik

**Legenda**

Geselecteerd waterlichaam	Zwemwater
Geselecteerd waterlichaam	Provinciegrens
Overige waterlichamen	Natura2000 gebied
Overige waterlichamen	Grondwaterbeschermingsgebied

Karakterschets van het waterlichaam

Kanaal dat gevoed wordt door inlaat uit Merwedekanaal en overtollig neerslagwater uit het omliggende natuurgebied. Periodiek is er sprake van enige waterstroming. De richting van de stroming kan wisselen, afhankelijk van aan- of afvoer.

Onderbouwing van de status "Kunstmatig"

Dit waterlichaam heeft de status kunstmatig omdat het door mensen gegraven is.

Biologische en algemeen fysisch chemische toestand

De maatlaten zijn gebaseerd op doeltype M10 (Laagveen vaarten en kanalen)

Maatlat	Huidige situatie	Verwachting 2015	GEP	Toelichting	
Macrofauna (EKR)			0,6	G2	
Overige waterflora (EKR)			0,6	G2	
Fytoplankton (EKR)			0,6	G2	
Vis (EKR)			0,6	G2	
Totaal fosfaat (zomergemiddelde) (mg P/l)			0,20	G3	
Totaal stikstof (zomergemiddelde) (mg N/l)			2,8	G2	
Chloride (zomergemiddelde) (mg Cl/l)			300	G2	
Temperatuur (maximum waarde) (°C)			25	G2	
Doorzicht (zomergemiddelde) (Meter)			0,65	G2	
Zuurgraad (zomergemiddelde) (-)			5,5-8,0	G2	
Zuurstofverzadiging (zomergemiddelde) (%)			40-120	G2	
Legenda:	slecht	ontoereikend	matig	goed	zeer goed

In de kolom toelichting zijn codes opgenomen voor de hanteerde methodiek. Voor de betekenis van deze codes wordt verwezen naar de toelichting op de factsheets.

Maatregelenoverzicht 2010-2015

De volgende maatregelen zijn voorzien in het waterlichaam in de periode 2010-2015:

Omschrijving	Omvang	Eenheid	Initiatiefnemer
Natuurvriendelijk (ecologisch) onderhoud van waterlichamen	0	ha	Waterschap
Uitvoeren/aanleg vispassages	0	stuks	Waterschap
Natuurvriendelijke oevers KRW in waterlichamen	0	km	Waterschap
Verdiepen / baggeren tbv waterkwaliteitsknelpunten	1539	m3	Waterschap

Onderbouwing van fasering

Een deel van de doelen zal pas na 2015 worden gehaald omdat niet alle maatregelen voor 2015 worden uitgevoerd en het effect van de uitgevoerde maatregelen niet altijd al in 2015 wordt bereikt.

De volgende maatregelen zullen na 2015 worden uitgevoerd:

Omschrijving	Omvang	Eenheid	Initiatiefnemer
Natuurvriendelijk (ecologisch) onderhoud van waterlichamen	2	ha	Waterschap
Verdiepen	9598	m3	Waterschap
Uitvoeren/aanleg vispassages	0	stuks	Waterschap
Baggeren tbv waterkwaliteitsknelpunten	970	m3	Waterschap
Natuurvriendelijke oevers KRW in waterlichamen	3	km	Waterschap

De motiveringsgrond voor het gefaseerd uitvoeren van het maatregelenpakket en het pas later bereiken van de gestelde doelen is hieronder weergegeven:

- natuurlijke omstandigheden in verband met nalevering / historische belasting
- natuurlijke omstandigheden in verband met trage effecten maatregelen
- technisch onhaalbaar in verband met grondverwerving
- technisch onhaalbaar in verband met maatschappelijk draagvlak
- onevenredig kostbaar in verband met te hoge lasten

Voor een nadere motivering van de fasering wordt verwezen naar de toelichting op de factsheets. Daarbij zijn voor dit waterlichaam de volgende codes van toepassing: F1, F2, F3, F4, F8.

Toelichting en literatuurverwijzing

Beleidsdoel 2015 (GEP M3) wordt in 2015 nog niet gehaald, omdat het overeengekomen maatregelenpakket niet in zijn volle omvang voor 2015 realiseerbaar is. Een deel van de maatregelen (m.n. aanleg van NVO, vispassages en verdiepen) wordt daarom pas na 2015 uitgevoerd.

Literatuur: KRW Rivierenlandplan, Waterschap Rivierenland, 10 december 2008

Chemische toestand en overige relevante stoffen

In onderstaande tabel wordt aangegeven welke stoffen bij het beoordelen van de huidige toestand momenteel de norm overschrijden. In het Besluit Kwaliteitseisen en Monitoring Water zijn de normen voor de betreffende stoffen vastgelegd. Stoffen die voldoen aan de norm of waarvoor geen oordeel gevormd kan worden zijn niet opgenomen in deze tabel.

Stofgroep	Normoverschrijding in huidige situatie
Overige relevante verontreinigende stoffen	koper

Verwacht wordt dat stoffen die nu niet voldoen aan de norm, ook in 2015 de norm zullen overschrijden. Voor deze stoffen is sprake van fasering. In de inleiding op de factsheets wordt dit nader toegelicht.

Het waterschap stelt alleen de eigen maatregelen vast als onderdeel van dit plan. De overige onderdelen zijn ter informatie overgenomen uit andere plannen. Voor de status, ecologische doelen en fasering wordt verwezen naar het Provinciale plan; voor maatregelen door derden naar de plannen van deze partijen; voor de overige onderdelen naar het Stroomgebiedbeheerplan.

