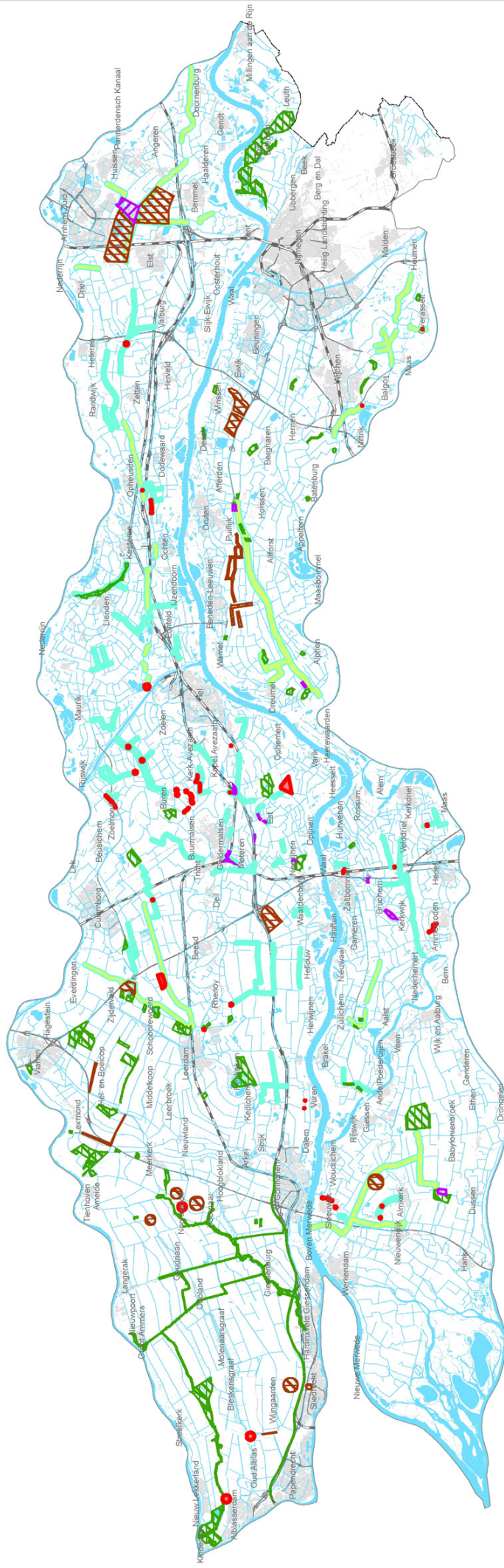








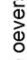

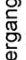
# 9. MAATREGELLEN REGIONALE WATEROVERLAST



<b>Waterbeheerplan 2010 - 2015</b> Maatregelen regionale wateroverlast	
Getekend: tg	Bestandsnaam: a3_WBP2008_maatregelen
Datum: aug 2008	Bestand locatie: H:\C:\KEN\Daarheent\23_Geplande projecten\WBP_2008\Ternakanten_Gepl.rmd
	



- A - watergangen**
- Overig water
  - Nederland - Duitsland grens
  - Spoorwegen
  - Bebouwd gebied

-  Hydraulische maatregelen
-  Retentie
-  Projectgewijs
-  Gebiedsgerichte norm
-  Natuurvriendelijke oevers
-  cq verbreding watergang in EVZ (schematisch)
-  Natuurvriendelijke oevers
-  cq verbreding watergang (schematisch)

Hoewel bij samenstelling van deze kaart de grootste zorgvuldigheid is betracht, kan Waterschap Rivierland niet garanderen dat de informatie compleet, actueel en/of accuraat is. Waterschap Rivierland aanvaardt dan ook geen enkele aansprakelijkheid voor schade ontstaan door gebruik van de informatie van deze kaart.