

Project boezembemaling Hardinxveld

Gebiedssessie deelgebied midden en zuid

7 juli

Programma

19.30 – 20.00

- toelichting planuitwerkingsfase
- inpassingsopgaven deelgebied midden en zuid
- eerste variantschetsen

20.00-20.15

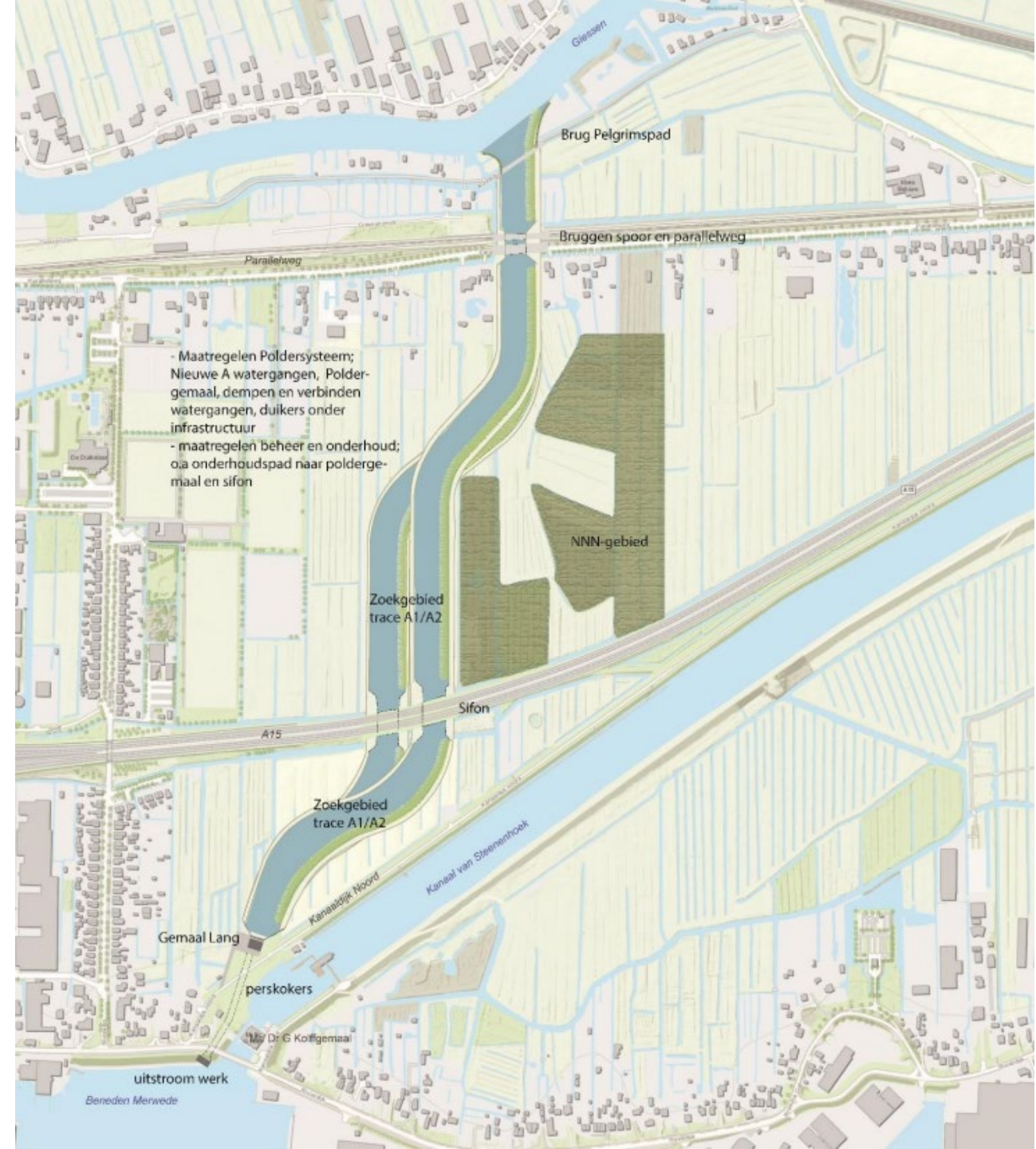
Pauze

20.15-21.30

gespreks- / schetstafels in 2 a 3 deelgroepen

VKA (jan 2022)

- Tracé A1/A2
- Boezem met kades: 1200 m³/min Kade (ca 1m hoog)
- Natuurvriendelijke oever aan 1 zijde
- Gemaal – Lang / hoogwaterveilig
- Kunstwerken;
 - overstek Pelgrimspad
 - Brug spoor
 - Brug parallelweg
 - Sifon A15



Ontwerpproces



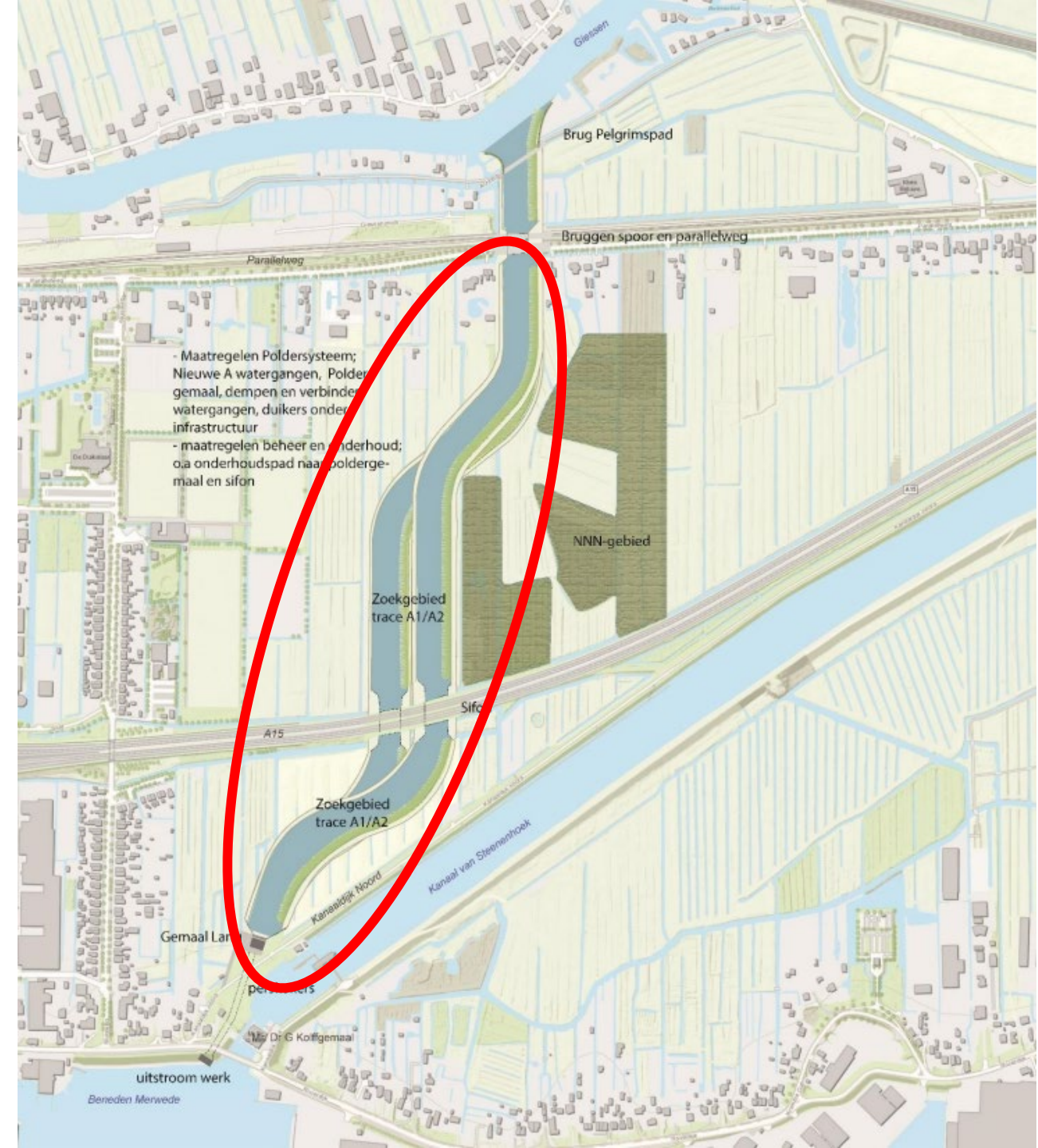
Nu: Eerste ontwerpsessie direct betrokkenen

Sept/okt 2022: bredere gebiedssessie

eind 2022; Keuzes

Q1 – Q3 2023; aantal ontwerpsessies nadere inpassing

Deelgebied Midden/zuid:



Parallelweg 122

Parallelweg 123



NNN gebied





A15

Kolff gemaal

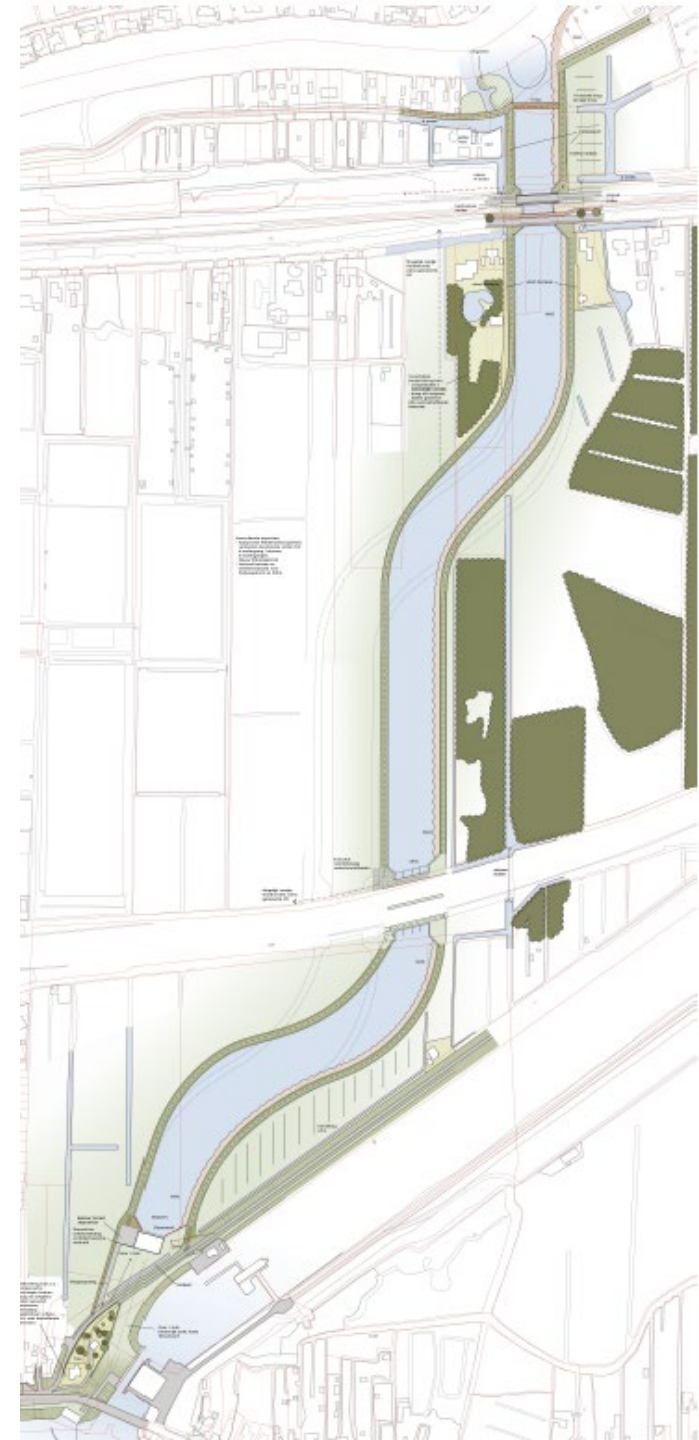
Rivierdijk 519

Eerste praatplaten

- 2 samenhangende thematische varianten; # Water en # Natuur
- Combineren van onderdelen mogelijk!
- Duiding aanvullende opgaven/ recreatie varianten/opties

Variant Water –algemeen

- inpassing boezem, kades, kunstwerken en gemaal met focus op open landschap / beleving watersysteem
- “minimaal ruimtebeslag”



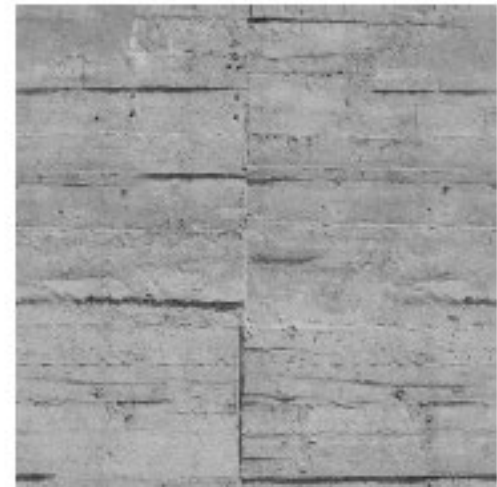
Variant Water - landschap

- Boezem met groene kades als onderdeel van open landschap met vergezichten
- Groene kruidenrijke kades
- Natuurvriendelijke oever – 1 zijde



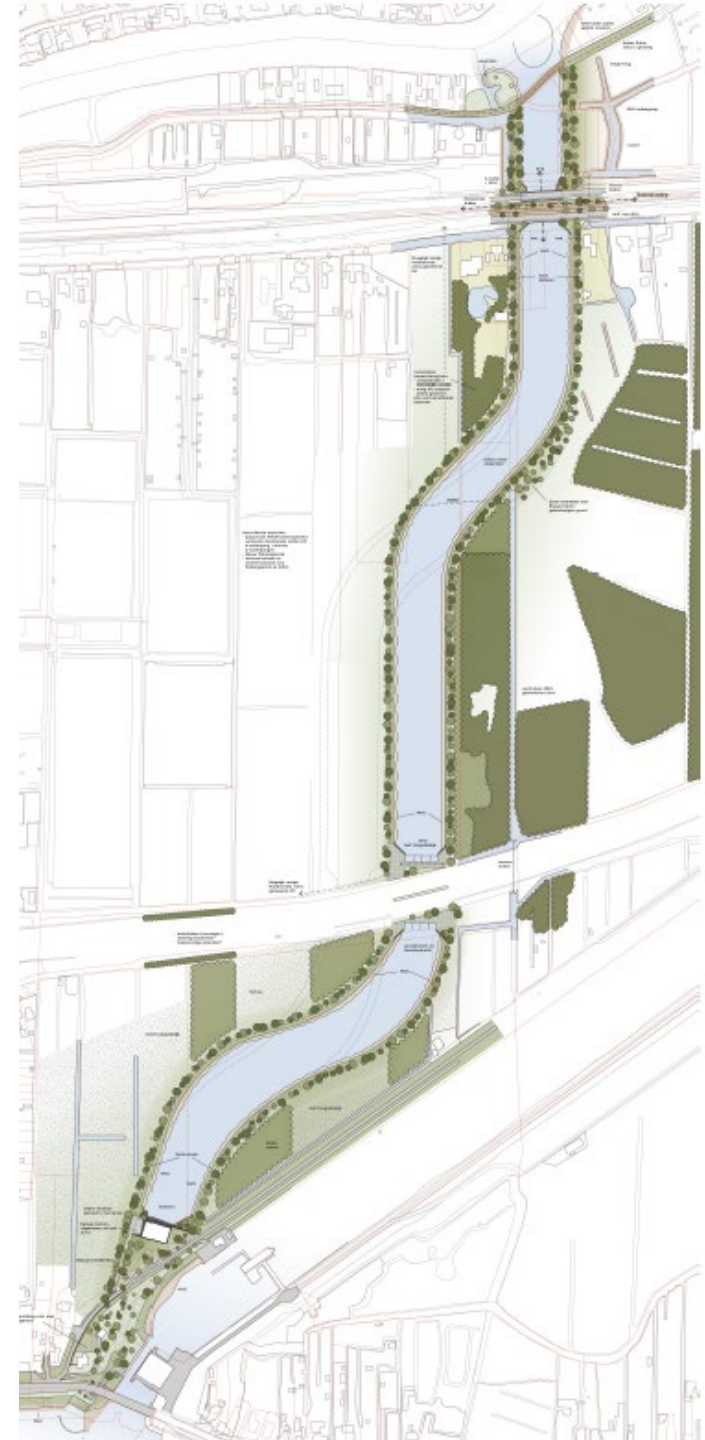
Variant Water - kunstwerken

- Functioneel en ingetogen slanke kunstwerken
- Beleving watersysteem



Variant Natuur –algemeen

- Boezem met versterken natuurwaarden
- Natuurinclusieve kunstwerken en gemaal
- Extra ruimtebeslag voor natuurontwikkeling



Variant Natuur - landschap

- Gevarieerde beplanting op/langs kade
- Natuurvriendelijke oever beide zijden
- Toevoegen/ aanhelen natuur/
bosblokken



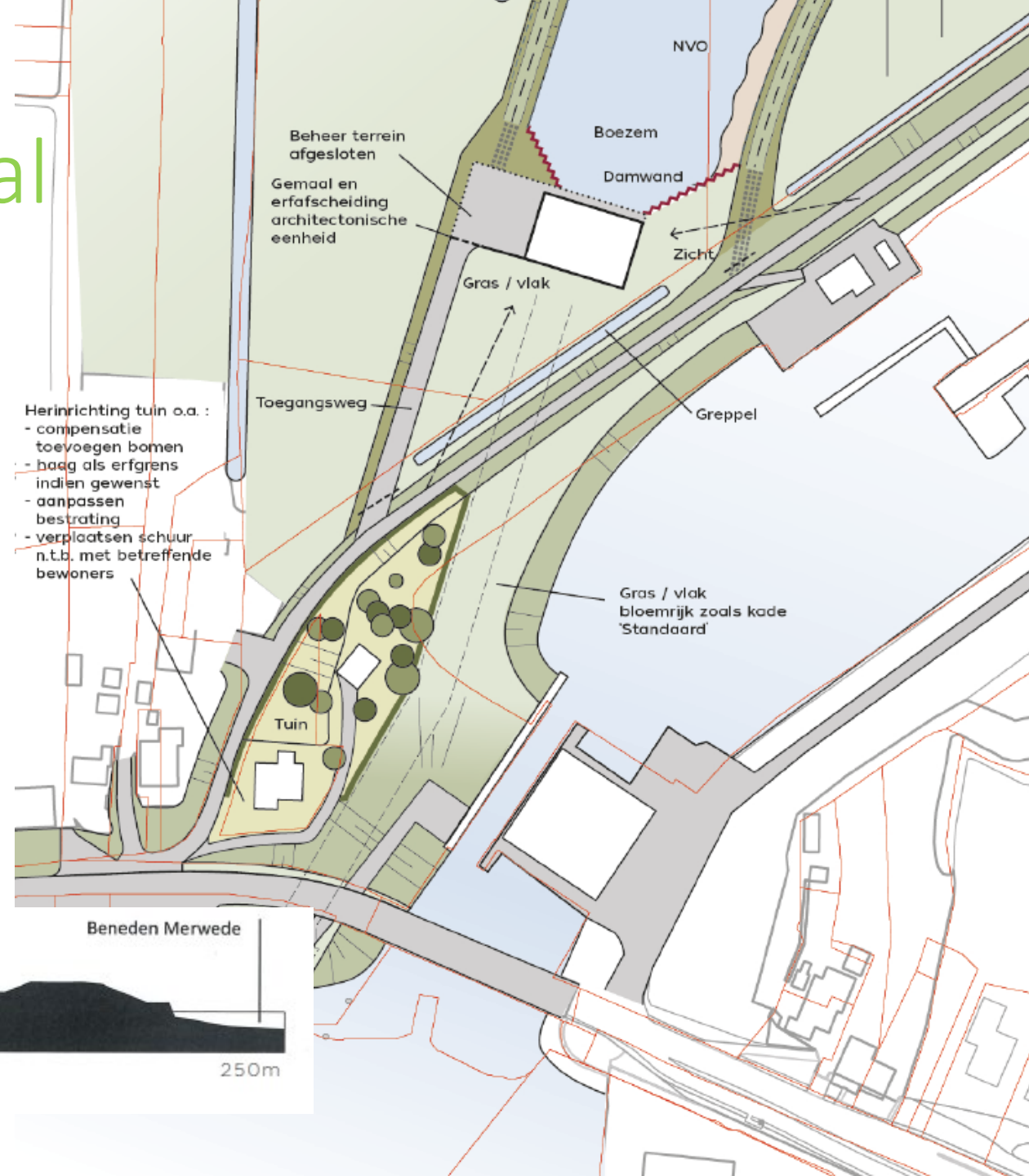
Variant Natuur - kunstwerken

- Natuur inclusieve kunstwerken/ natuurlijke materialen



Variant Water - gemaal

- Gemaal in open landschap
- Herkenningpunt



Variant Water - gemaal

Architectuur;

- Spectaculaire eenvoud

- Utilitair functioneel gebouw



HERKENNINGSPUNT



UTILITAIRE UITSTRALING



FUNCTIONEEL

MATERIALEN



GRISSE BETON KWADERS



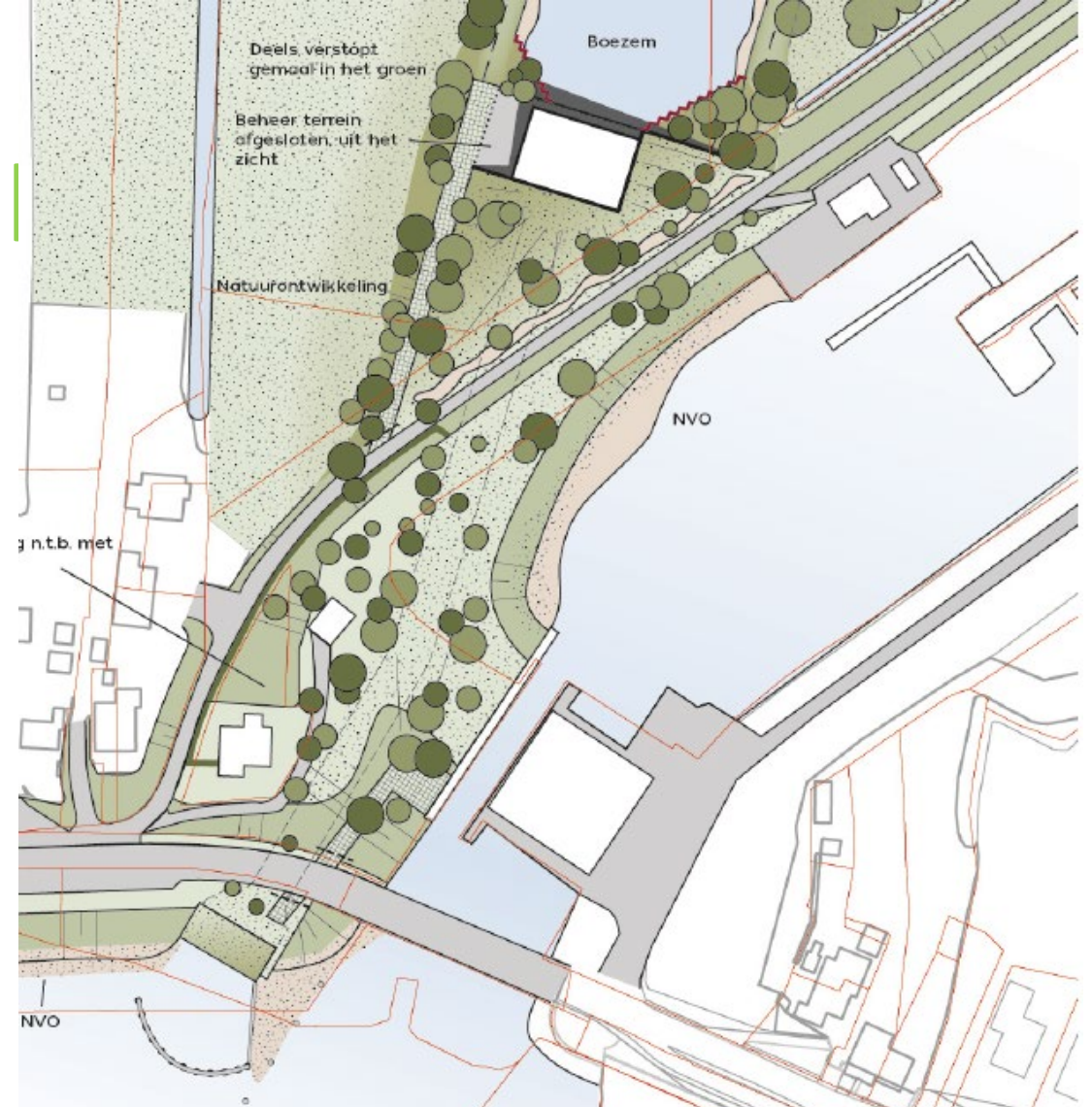
HERKENNIJK MATERIALEN



OPEN / GEÏSOLEERD

Variant Natuur - gemaal

- Gemaal ingepast in opgehoogd landschap
- Abstract volume



nenhoek



Beneden Merwede



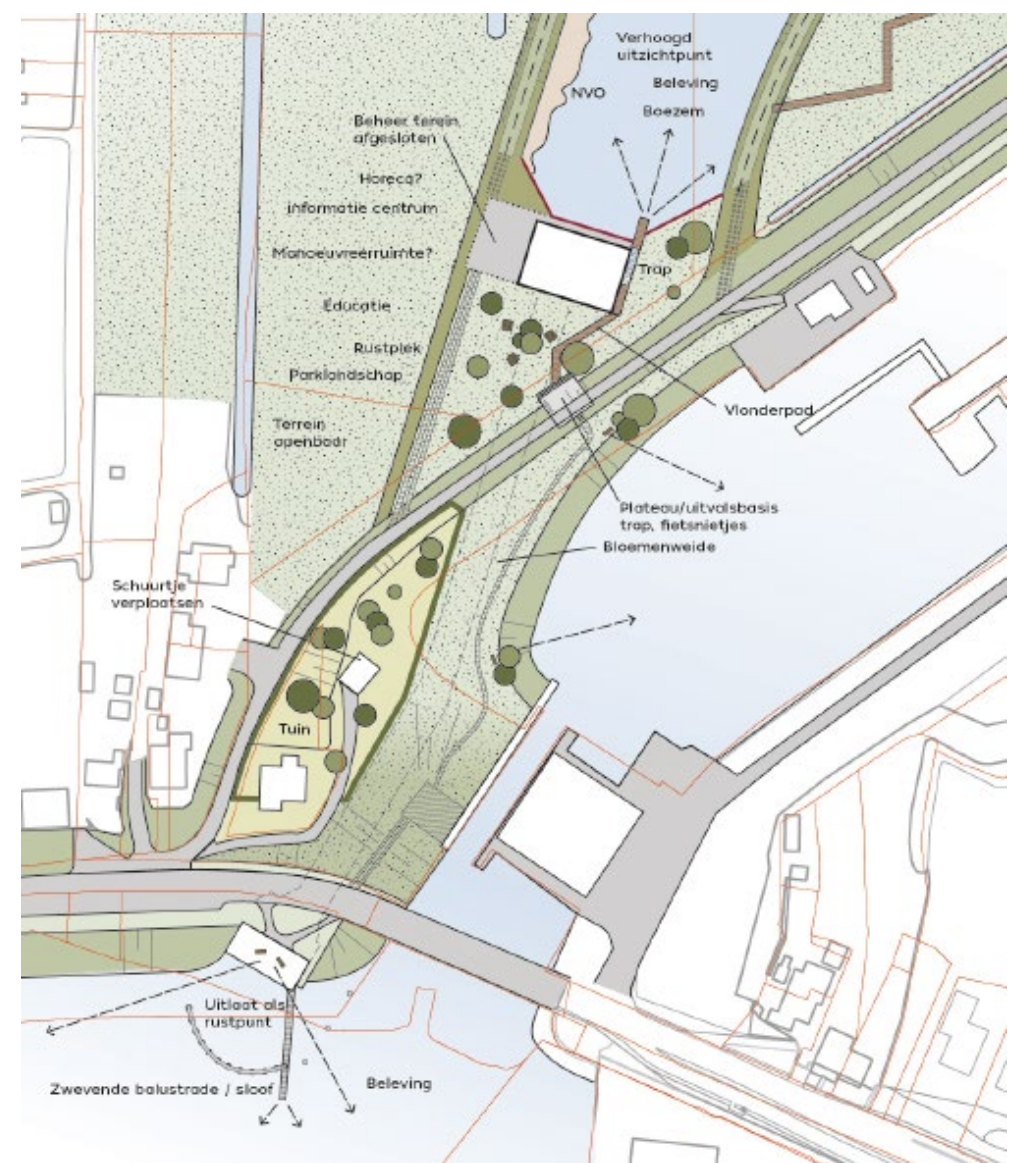
Variant Natuur - gemaal

- Gemaal ingepast in opgehoogd landschap
- Abstract volume



Variant recreatie - gemaal:

- Toegankelijk gebouw met uitkijkpunt en omgeving gemaal
- Beleven / informeren over watersysteem



nenhoek

Beneden Merwede



Variant recreatie - gemaal



Architectuur/landschap:

- Uitnodigend gebouw / zachte materialen
- Toevoegen paden
- Enkele 'pleisterplekken'



Aanvullende ruimtelijke/ inpassings opgaven voor beide varianten:

1. Nadere uitwerking natuurvriendelijke oever
2. Nadere uitwerking kadeprofiel / gebruik gebiedseigen grond
3. Beheer en onderhoudspaden
4. Poldersysteem; Poldergemaal, A watergangen, duikers
5. Meekoppelkans Ecologische verbindingszone / faunapassage
6. Meekoppelkans rondje Hardinxveld
7. Initiatief zonneveld het groene Hartingshof
8. Maatwerk: inpassing tuinen/ woningen langs boezem
9. Aansluiting kanaaldijk <> Rivierdijk

