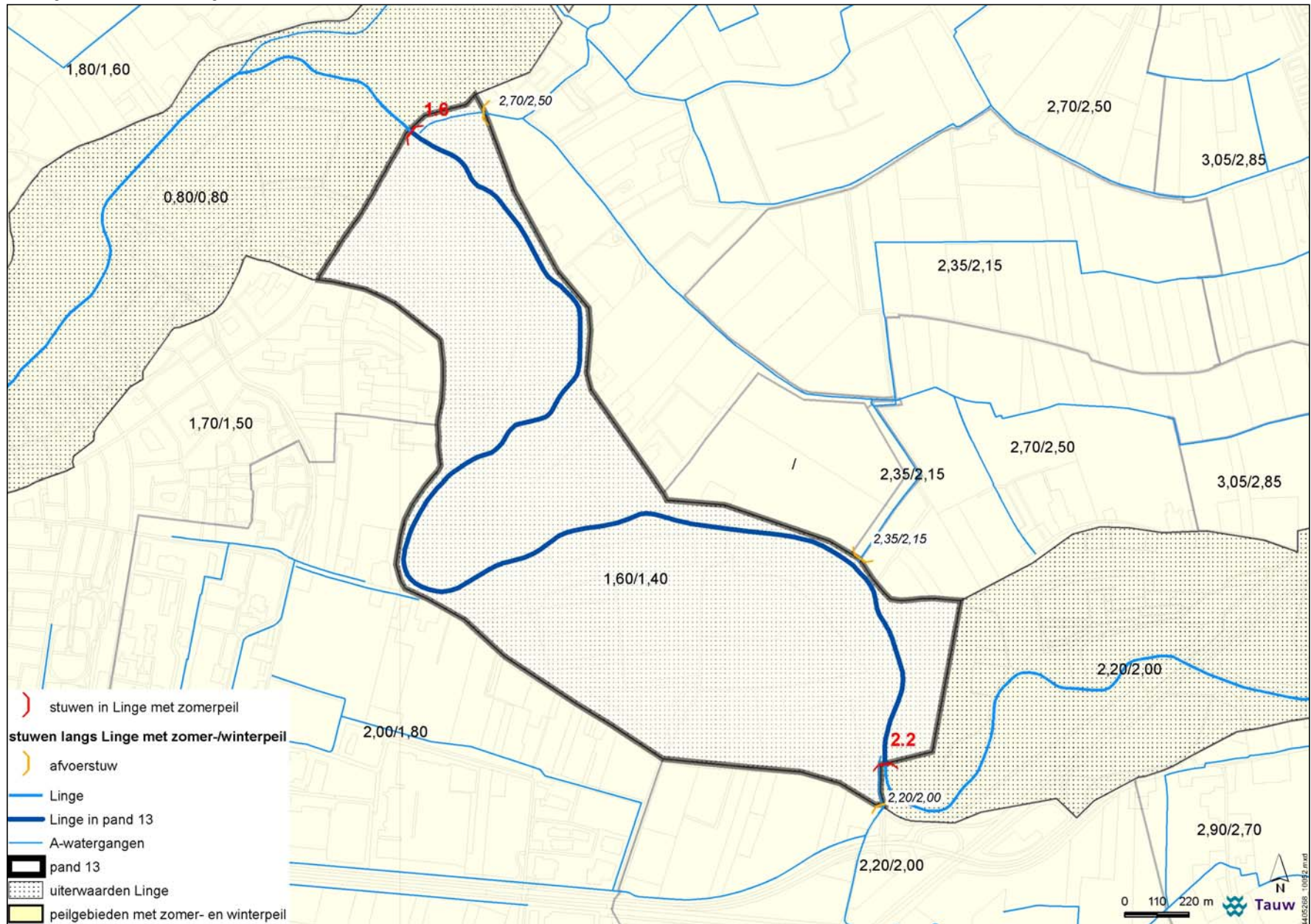


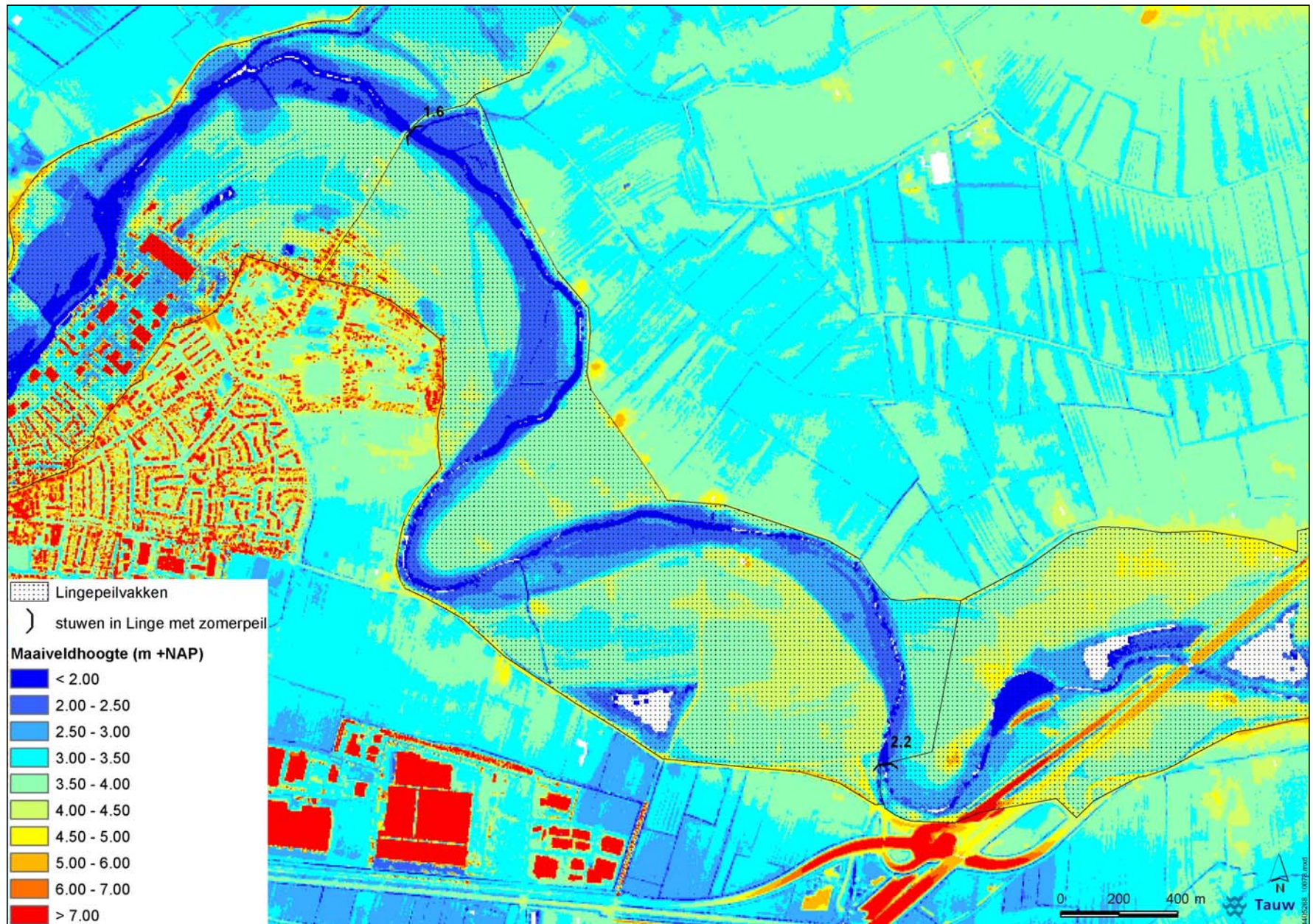
# Lingepand 13

Huidige waterhuishoudkundige situatie



# Lingepand 13

Maaiveldhoogte

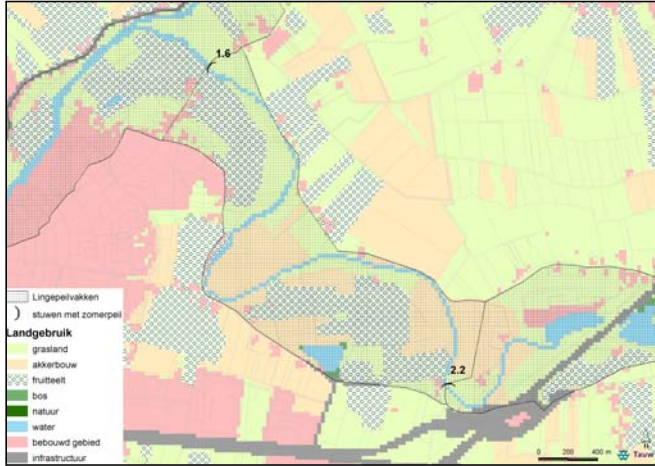


# Lingepand 13

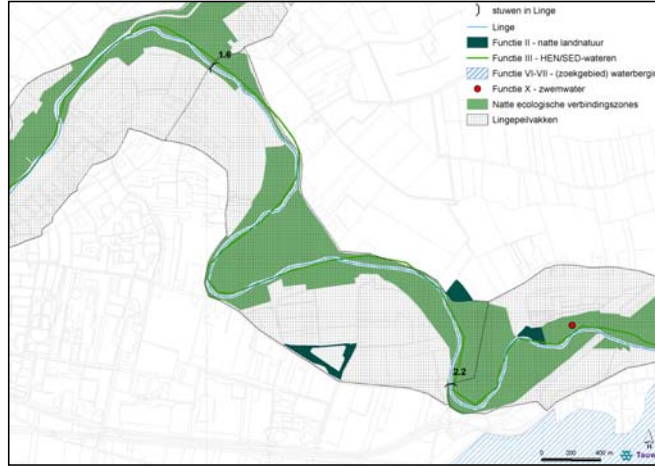
Tussen de stuw Pijpekast en de Julianastuw bij Geldermalsen bevindt zich Lingepand 13. De Linge volgt haar natuurlijke loop en langs de Linge zijn uiterwaarden aanwezig die onder invloed staan van het peil dat in pand 13 is opgelegd. Het gebruik van deze gronden is met name agrarisch van aard.

- Bodemtype: kalkhoudende en kalkloze ooivaaggronden (rivierkleigronden)
- Grondwatertrap: VI en VII
- Natuurdoeltype: zoom, mantel en droog struweel van het rivieren- en zeekeleigebied
- Functies WHP3: natte landnatuur (functie II), HEN/SED-water (functie III) en natte ecologische verbindingzone
- Type KRW: R6 – langzaam stromend riviertje op zand/klei

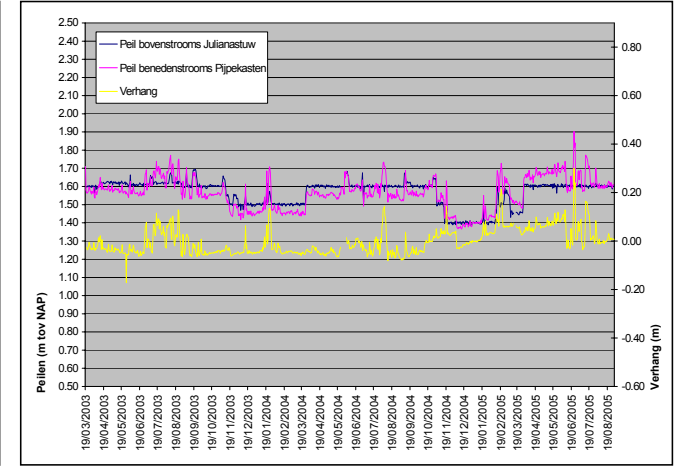
Landgebruik



Beleidsfuncties van het gebied



Peilverloop en verhang



	Lingeloop					Peilvakken op Lingenniveau		
	Afvoer	Aanvoer	Kwaliteit	Aquatische natuur	Recreatie	Landbouw	Terrestrische natuur	Woningbouw bestand
Huidige situatie*	+	+	+/-	-	+	+		+/-
Maximaal	2,20	Peil pand 12 (2,20)	Niet beperkend	Inundatie wintersituatie (indicatie +3,35)	Niet beperkend	2,10	2,25	3,15
Minimaal	Peil pand 14 (0,80)	Peil pand 14 (0,80)	1 m waterdiepte	Huidig peil (1,40)	Niet beperkend	Huidig peil (1,40)	Huidig peil (1,40)	n.v.t.
Optimaal				2,50		1,60	2,25	

\* Oordeel huidige situatie: + = huidig peil is geschikt voor functie, +/- = huidig peil voldoet maar kan beter, - = huidige peil is ongeschikt voor functie

### Analyse peilen:

oppervlakte pand 13 is 204 ha  
 gemiddelde maaiveldhoogte is NAP +3,35 m  
 percentage landbouw/fruitteelt is 56%/34%  
 maaiveldhoogte landbouw: NAP +3,40 m  
 percentage bebouwd gebied is 2%  
 maaiveldhoogte bebouwd gebied: NAP +4,45 m  
 percentage bos en natuur is 0,5%  
 maaiveldhoogte bos en natuur: NAP +2,90 m  
 hoogte oever pand 13 is NAP +2,50m  
 hoogste stuwstand NAP +1,61m

### Peilafweging:

Er zijn op dit moment geen knelpunten. Een peilverlaging is niet wenselijk vanuit natuur en de KRW. Vanuit de bergingsfunctie is het wenselijk het afvoerpeil gelijk te houden aan het huidige winterpeil. Voorgesteld wordt het huidige peil te handhaven.

	Zomerpeil (huidig)	Winterpeil (huidig)	Aanvoerpeil (nieuw)	Afvoerpeil (nieuw)
Pand 13	NAP +1,60 m	NAP +1,40 m	NAP +1,60 m	NAP +1,40 m