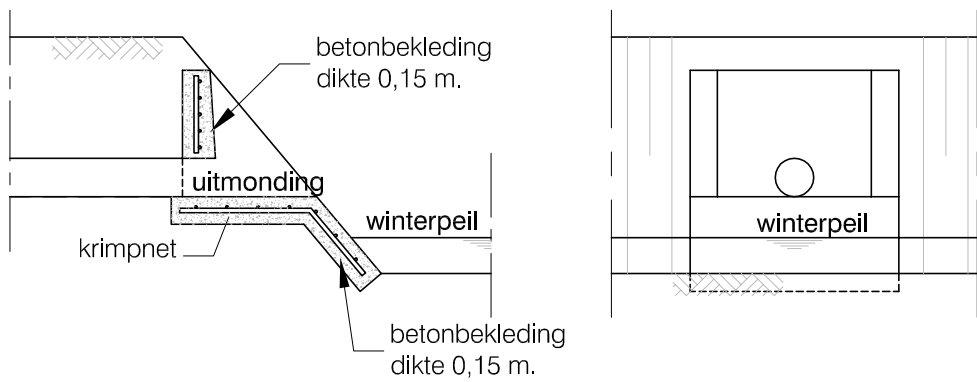
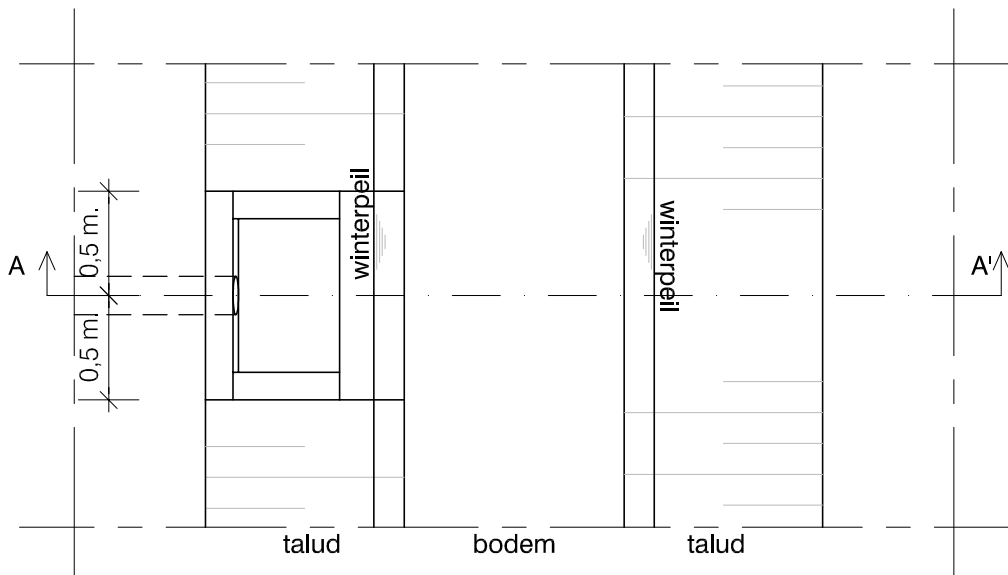


Uitstroombvoorziening voor bijvoorbeeld hoofddrains en hemelwaterafvoer met uitmonding boven winterpeil of streefpeil.



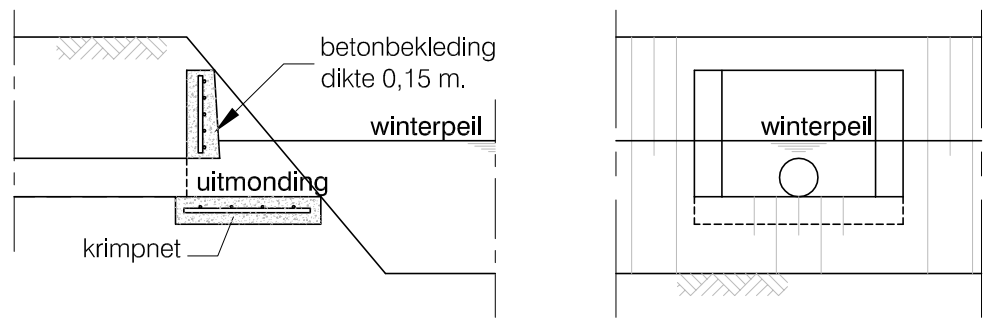
Dwarsdoorsnede A-A'

Vooraanzicht



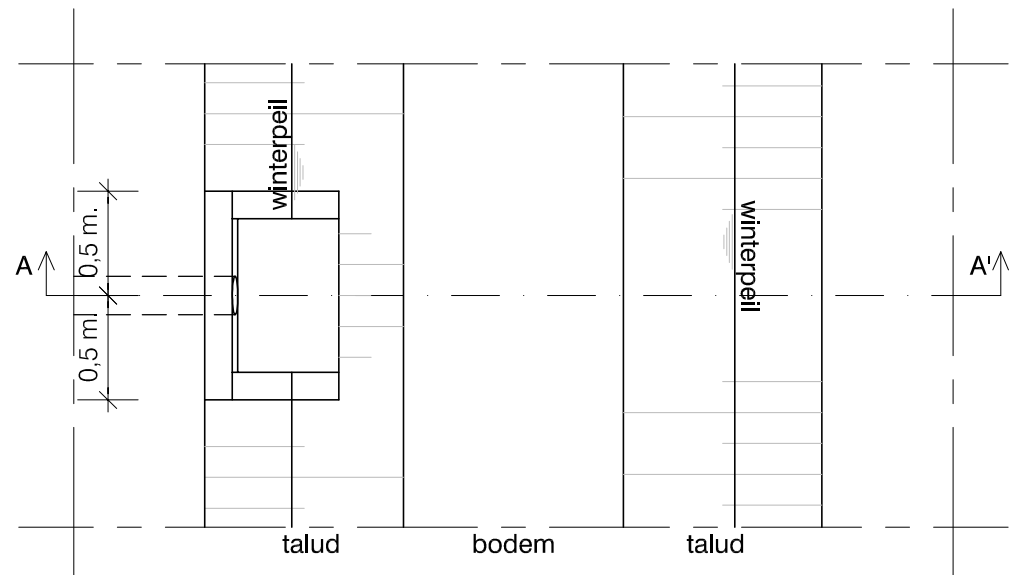
Bovenaanzicht

Uitstroombvoorziening voor bijvoorbeeld hoofddrains en hemelwaterafvoer met uitmonding onder winterpeil of streefpeil.



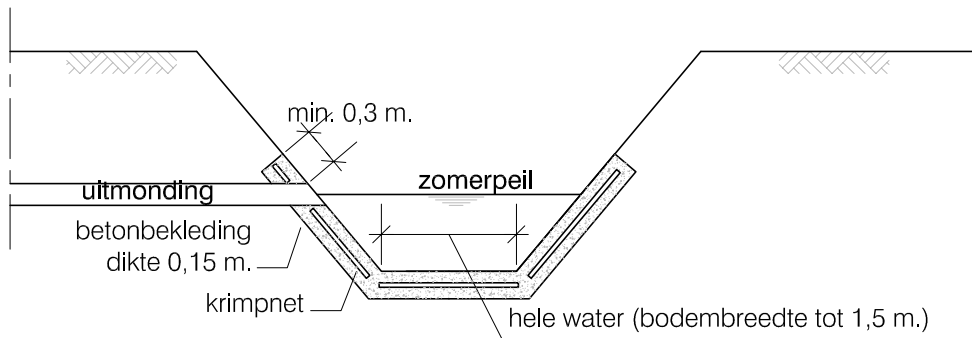
Dwarsdoorsnede A-A'

Vooraanzicht

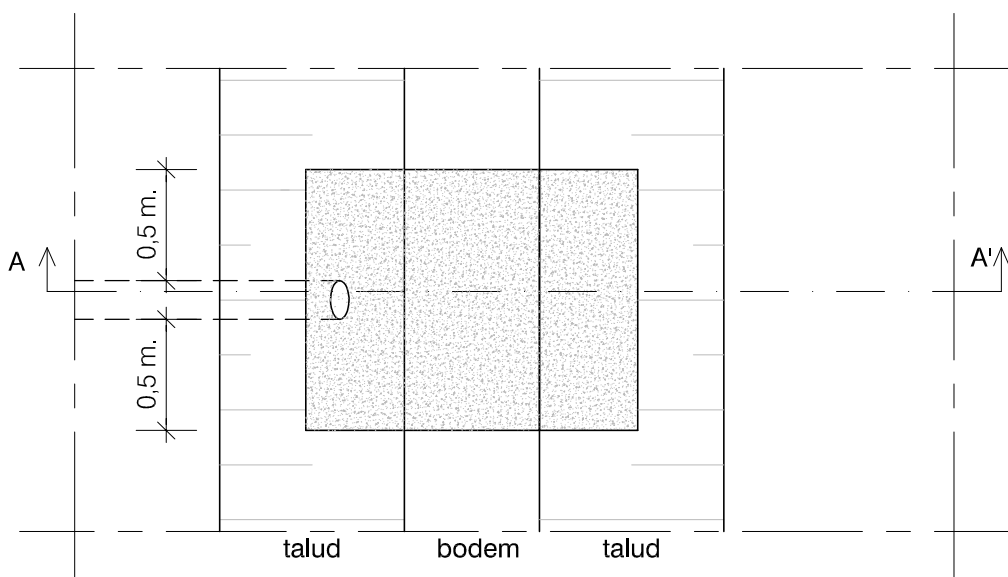


Bovenaanzicht

Erosiebestendig maken van bodem en talud, bij een bodembreedte tot 1,50m.

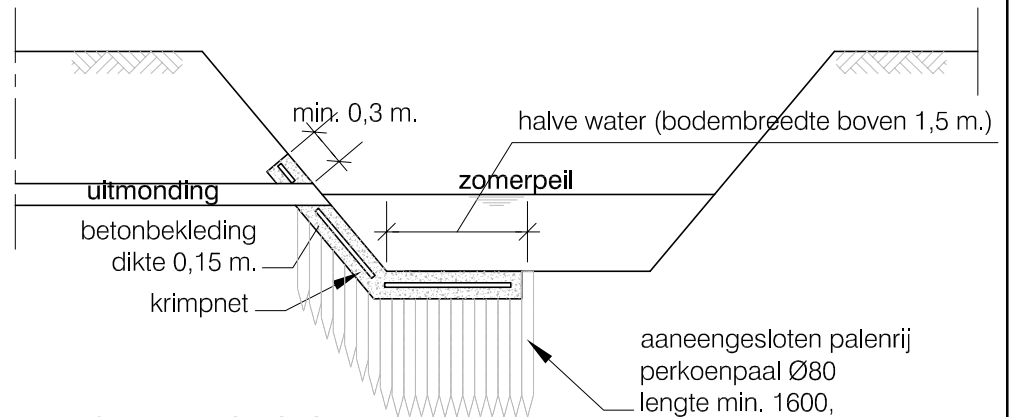


Dwarsdoorsnede A-A'

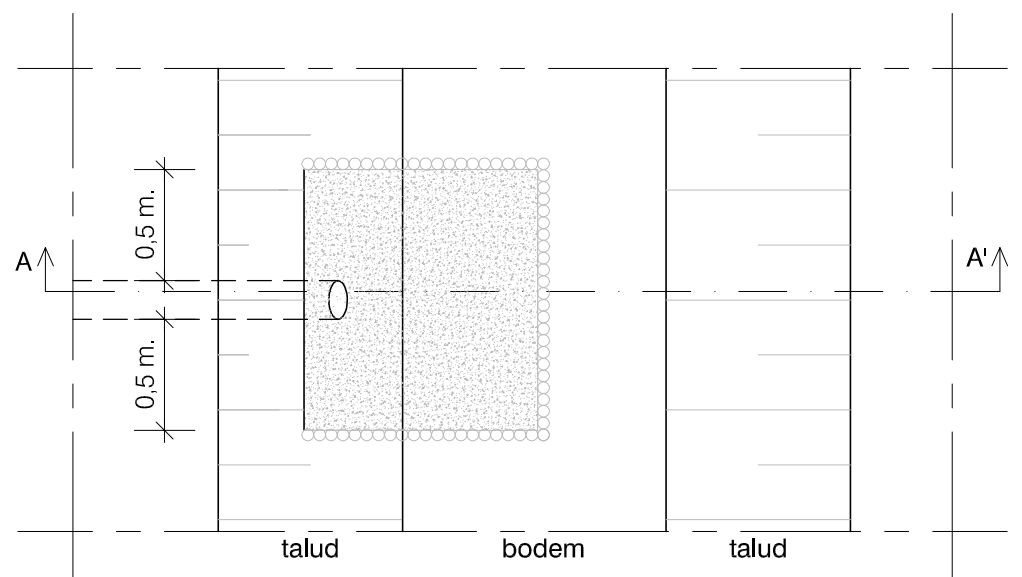


Bovenaanzicht

Erosiebestendig maken van bodem en talud, bij een bodembreedte vanaf 1,50m.



Dwarsdoorsnede A-A'




Bovenaanzicht

Opmerking:

- Uitvoering in overleg met de toezichthouder
- Alle leggermaten op te vragen bij Waterschap Rivierenland
- Bij plaatsing boven winterpeil of streefpeil in droogvallende wateren dient bodem- en taludbescherming te worden aangebracht over het gehele profiel van het water tot 0,30 meter boven de uitmondingsbuis.

WATERSCHAP RIVIERENLAND

**Principetekening 9:
Uitstroombvoorziening type B**

	Schaal	-	Formaat	A3	Tek. nr.
	GET. ADJ	16-05-2007	GEW. AKR	05-12-2011	-
	GEC. -	-			Waterschap Rivierenland POSTBUS 599 4000 AN TIEL
	GEZ. -	-			