

Bezoekadres De Blomboogerd 1, 4003 BX Tiel

Postadres Postbus 599, 4000 AN Tiel

T (0344) 64 90 90

F (0344) 64 90 99

E info@wsrl.nl

I www.waterschaprivierenland.nl

Bank IBAN NL93 NWAB 0636 7572 69
BIC NWABNL2G



Waterschap
Rivierenland

INSCHRIJFFORMULIER

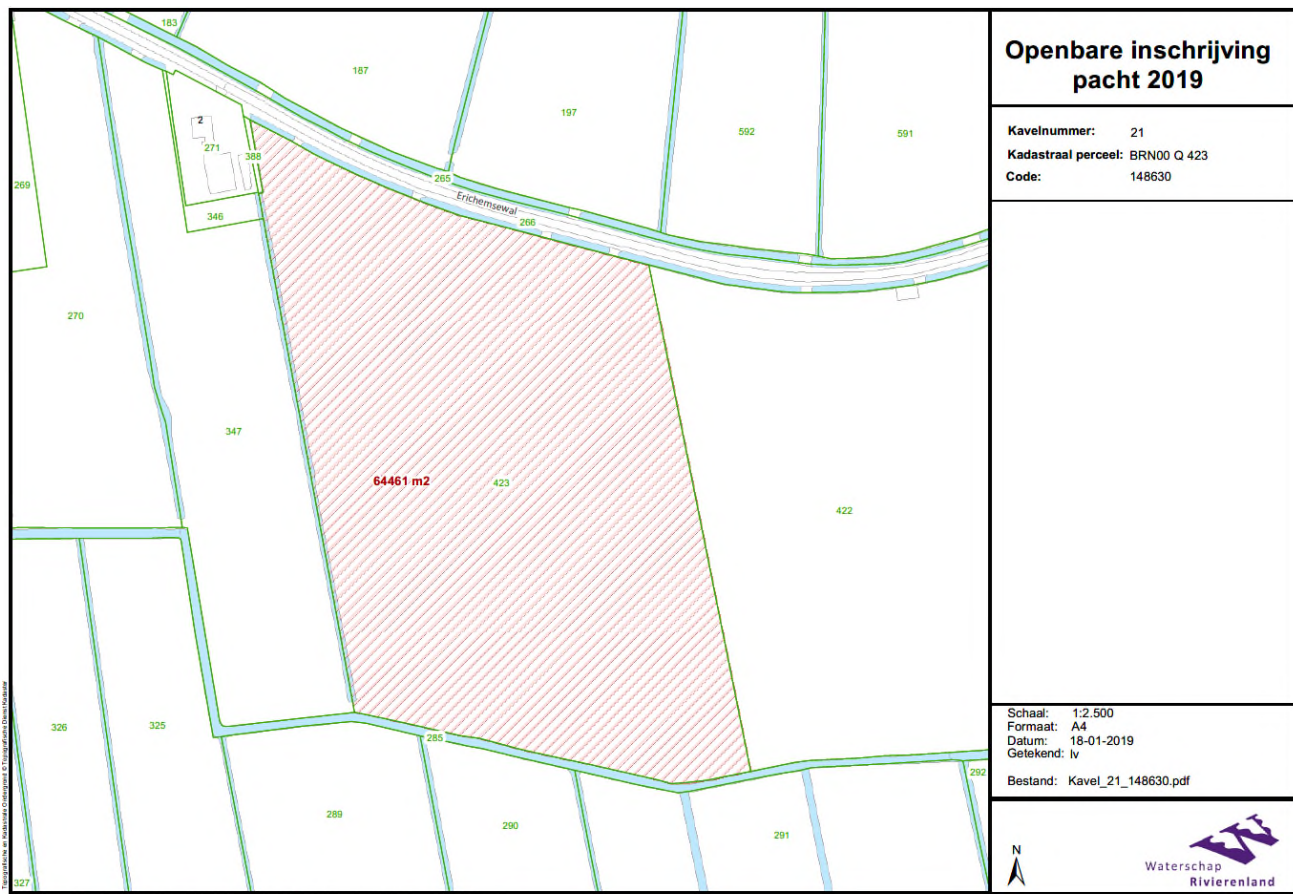
Geliberaliseerde PACT Kavel 21

Gemeente Buren, sectie Q, nummer 423,
grootte ± 06.44.61 ha aan Erichemsewal, Erichem

Inleveren inschrijving: 19 februari 2019 tussen 12.00 en 12.30 uur

Opening inschrijvingen in openbaarheid: vanaf circa 12.45 uur

Waar: Roolwaterzuiveringsinstallatie Zaltbommel,
Onderlangsweg 3 in Zaltbommel



Personalia	
Naam en voorletter(s)	
Burgerservicenummer	
Adres en huisnummer	
Postcode en woonplaats	
Telefoonnummer	
Email adres	

Bedrijfsgegevens	
Naam (waaronder bekend bij RVO)	
Relatienummer bij RVO	
KvK-nummer	
Aard van het agrarisch bedrijf	

<p>Inschrijver schrijft hierbij in voor een geliberaliseerde pachtovereenkomst (model hieronder toegevoegd) voor het perceel kadastraal bekend Buren, sectie Q, nummer 423 voor de periode van 1 maart 2019 tot en met 31 december 2019.</p>		
Kavelnummer 21	Oppervlakte	Bieding totale pachtprijs 10 maanden (Per kavel NIET PER HECTARE)
Buren, Q, 423	± 06.44.61 ha	€

Ondertekening inschrijver

Datum:

Naam:

Handtekening:

Inschrijver verklaart dit formulier naar waarheid te hebben ingevuld. Het onjuist of onvolledig invullen kan gevolgen hebben voor de toewijzing van de pachtgrond. Bij ondertekening verklaart u kennis te hebben genomen van de **voorwaarden en bepalingen Pacht 2019** die behoren bij de uitgifte van percelen door Waterschap Rivierenland en hiermee akkoord te gaan. Indien dit formulier door meerdere personen wordt ingevuld, is elke persoon hoofdelijk aansprakelijk

Het inschrijfformulier kan in een gesloten envelop **o.v.v. Waterschap Rivierenland Inschrijving Pacht KAVEL 21** tussen 12.00 en 12.30 uur, worden ingeleverd door overhandiging van de envelop aan de medewerker van het waterschap (Team Grondzaken) die de opening van de enveloppen coördineert.